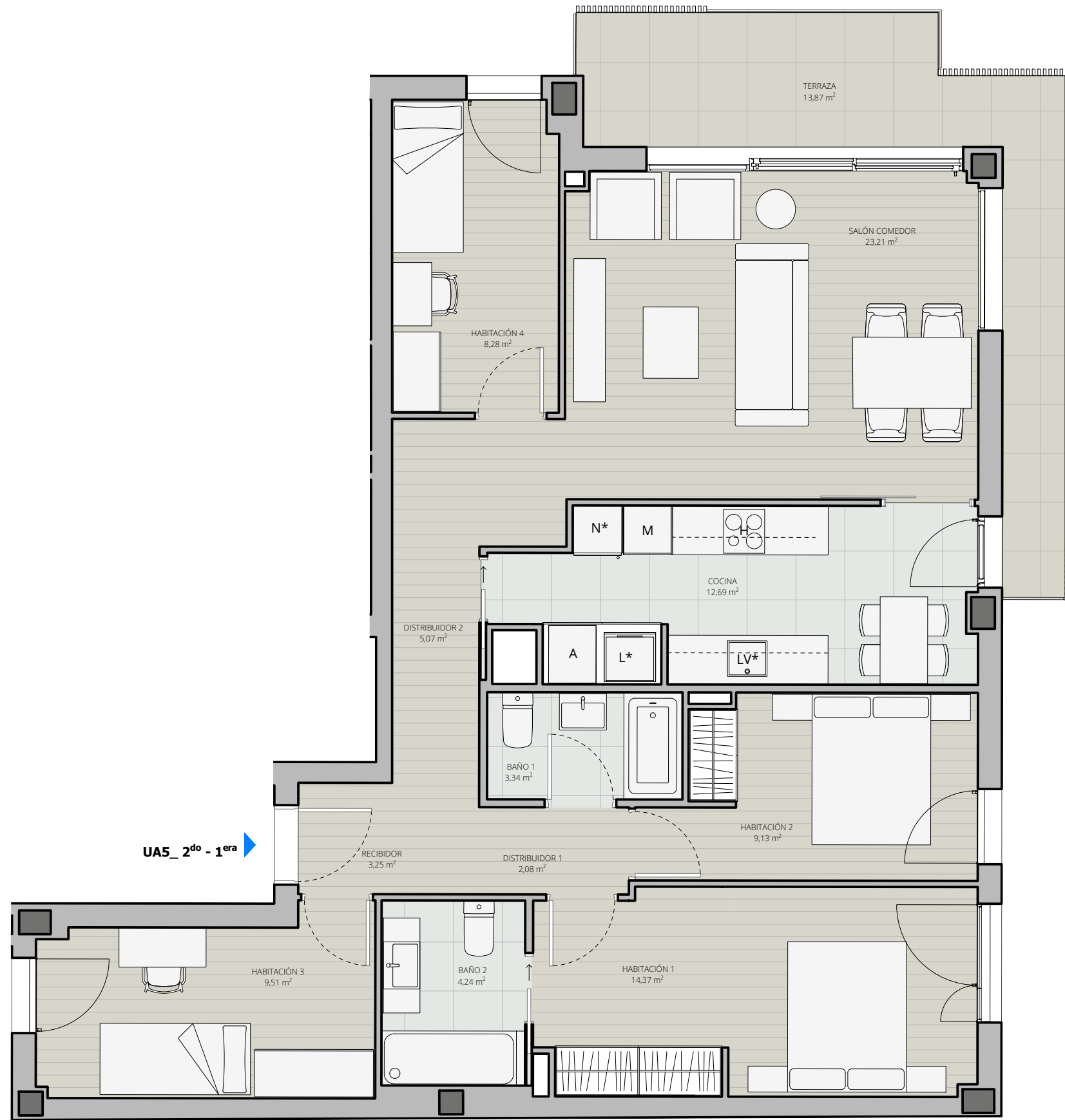


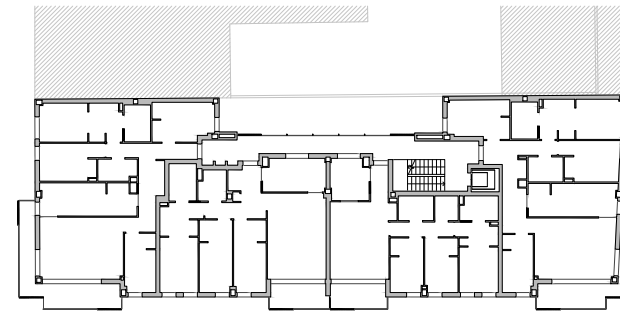
LAS CARACTERÍSTICAS DE LA VIVIENDA Y SUS INSTALACIONES QUEDAN SUPEDITADAS A LAS EXIGENCIAS DE LAS NORMATIVAS VIGENTES, ASÍ COMO LAS SOLUCIONES TÉCNICAS DETERMINADAS POR LA DIRECCIÓN FACULTATIVA. PLANO DEL PROYECTO EJECUTIVO, SUJETO A MODIFICACIONES EN LA OBRA Y A CRITERIO DE LA DIRECCIÓN FACULTATIVA. LAS SUPERFICIES DEFINITIVAS, SERÁN LAS RESULTANTES DE LA EJECUCIÓN DE LA OBRA.



UA5_2do - 1era

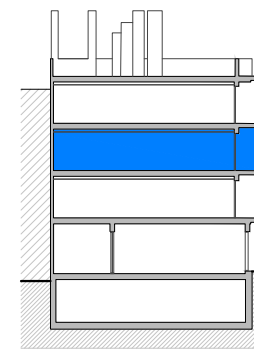
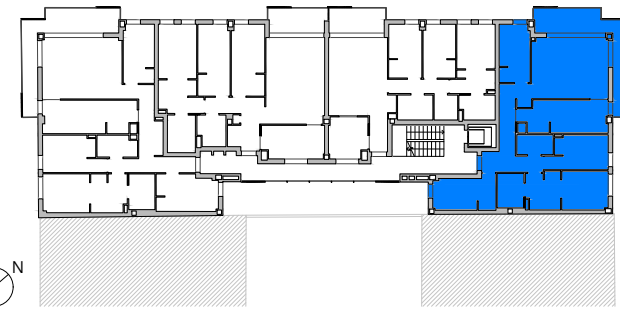
A3 - 1:60

UA4

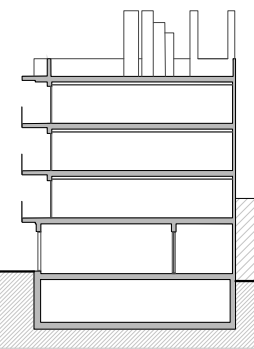


PLAÇA DE LA VILLA

UA5



UA5



UA4

escala A3: 1/60

UA5_2do - 1era

SUPERFICIES ÚTILES (m ²)	
RECIBIDOR	3,25 m ²
SALÓN COMEDOR	23,21 m ²
COCINA	12,69 m ²
HABITACIÓN 1	14,37 m ²
HABITACIÓN 2	9,13 m ²
HABITACIÓN 3	9,51 m ²
HABITACIÓN 4	8,28 m ²
BAÑO 1	3,34 m ²
BAÑO 2	4,24 m ²
DISTRIBUIDOR 1	2,08 m ²
DISTRIBUIDOR 2	5,07 m ²
TOTAL SUP. (sin terraza)	95,18 m ²
TERRAZA	13,87 m ²
<hr/>	
SUPERFICIE CONSTRUIDA (sin terraza)	121,64 m ²

* ELECTRODOMÉSTICOS NO INCLUIDOS

AVG. MOSSÉN JACINT VERDAGUER

PROYECTO DE DOS EDIFICIOS PLURIFAMILIARES, LOCALES Y APARCAMIENTOS - UA4 Y UA5 SANTA PERPETUA DE LA MOGODA

soriguè

UA5_2do - 1era