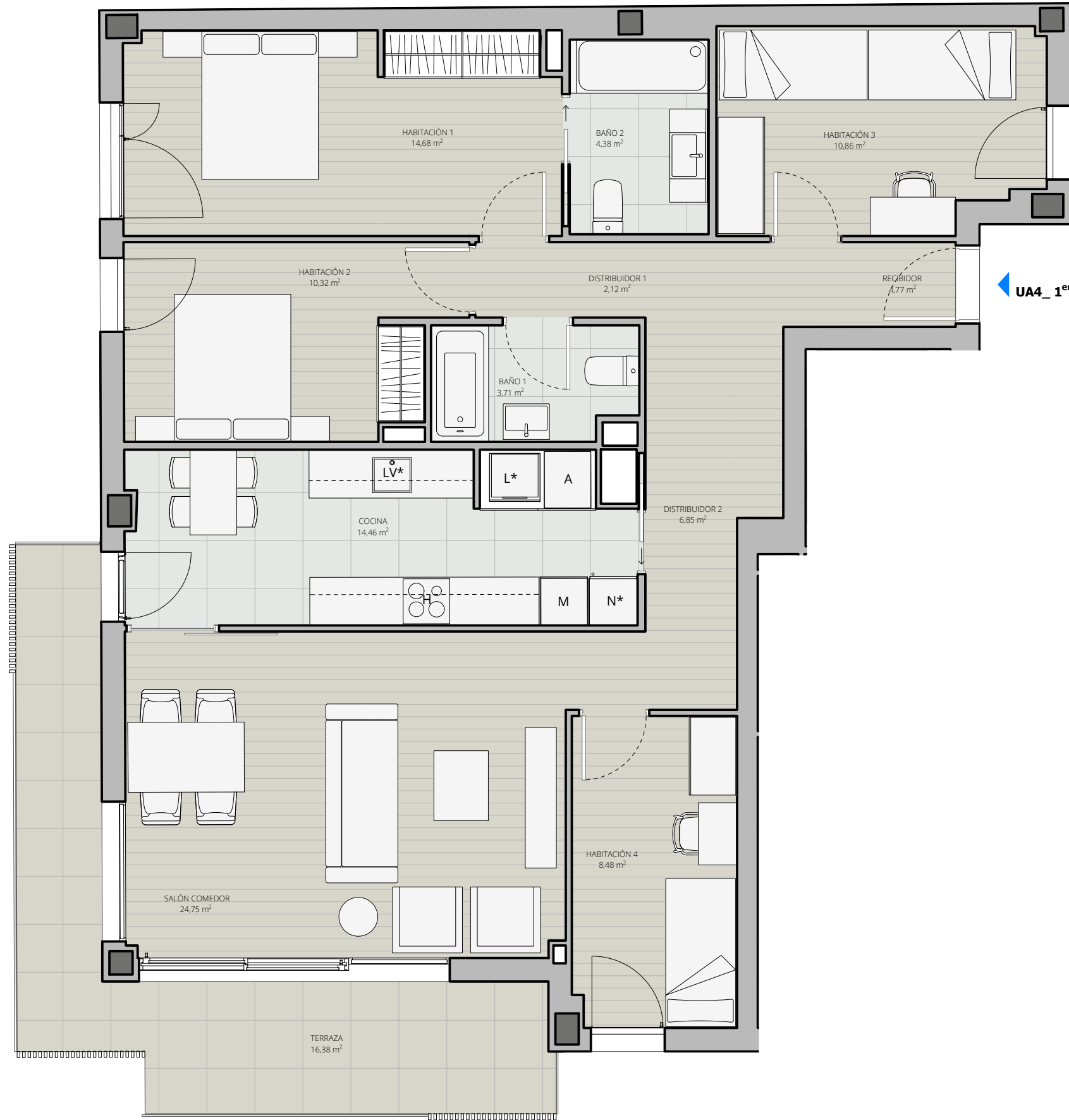
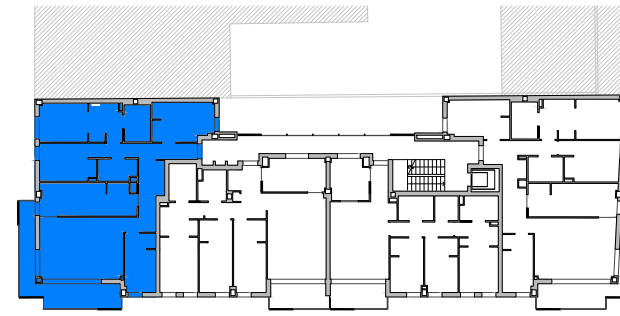


LAS CARACTERÍSTICAS DE LA VIVIENDA Y SUS INSTALACIONES QUEDAN SUJETAS A LAS EXIGENCIAS DE LAS NORMATIVAS VIGENTES, ASÍ COMO LAS SOLUCIONES TÉCNICAS DETERMINADAS POR LA DIRECCIÓN FACULTATIVA. PLANO DEL PROYECTO EJECUTIVO, SUJETO A MODIFICACIONES EN LA OBRA Y A CRITERIO DE LA DIRECCIÓN FACULTATIVA. LAS SUPERFICIES DEFINITIVAS, SERÁN LAS RESULTANTES DE LA EJECUCIÓN DE LA OBRA.



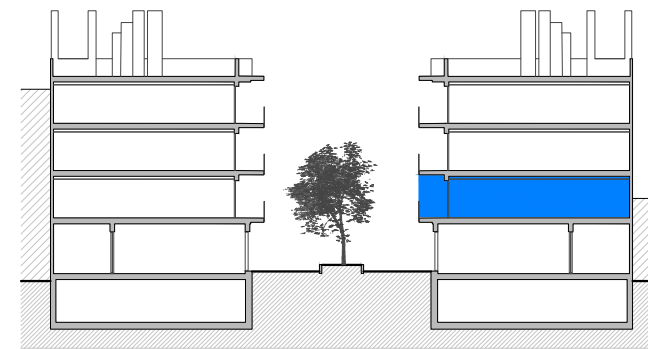
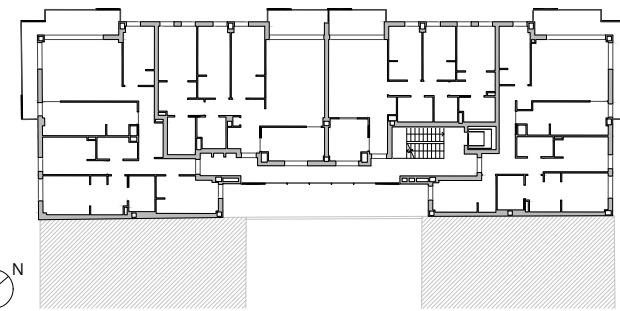
A3 - 1:60

UA4



PLAÇA DE LA VILLA

UA5



UA5

UA4

escala A3: 1/60

UA4_1^{ero} - 4^{ta}

SUPERFICIES ÚTILES (m ²)	
RECIBIDOR	4,77 m ²
SALÓN COMEDOR	24,75 m ²
COCINA	14,46 m ²
HABITACIÓN 1	14,68 m ²
HABITACIÓN 2	10,32 m ²
HABITACIÓN 3	10,86 m ²
HABITACIÓN 4	8,48 m ²
BAÑO 1	3,71 m ²
BAÑO 2	4,38 m ²
DISTRIBUIDOR 1	2,12 m ²
DISTRIBUIDOR 2	6,85 m ²
TOTAL SUP. (sin terraza)	105,38 m ²
TERRAZA	16,38 m ²
SUPERFICIE CONSTRUIDA (sin terraza)	123,69 m²

* ELECTRODOMÉSTICOS NO INCLUIDOS

AVG. MOSSÉN JACINT VERDAGUER

PROYECTO DE DOS EDIFICIOS PLURIFAMILIARES, LOCALES Y APARCAMIENTOS - UA4 Y UA5 SANTA PERPETUA DE LA MOGODA

soriguè

UA4_1^{ero} - 4^{ta}