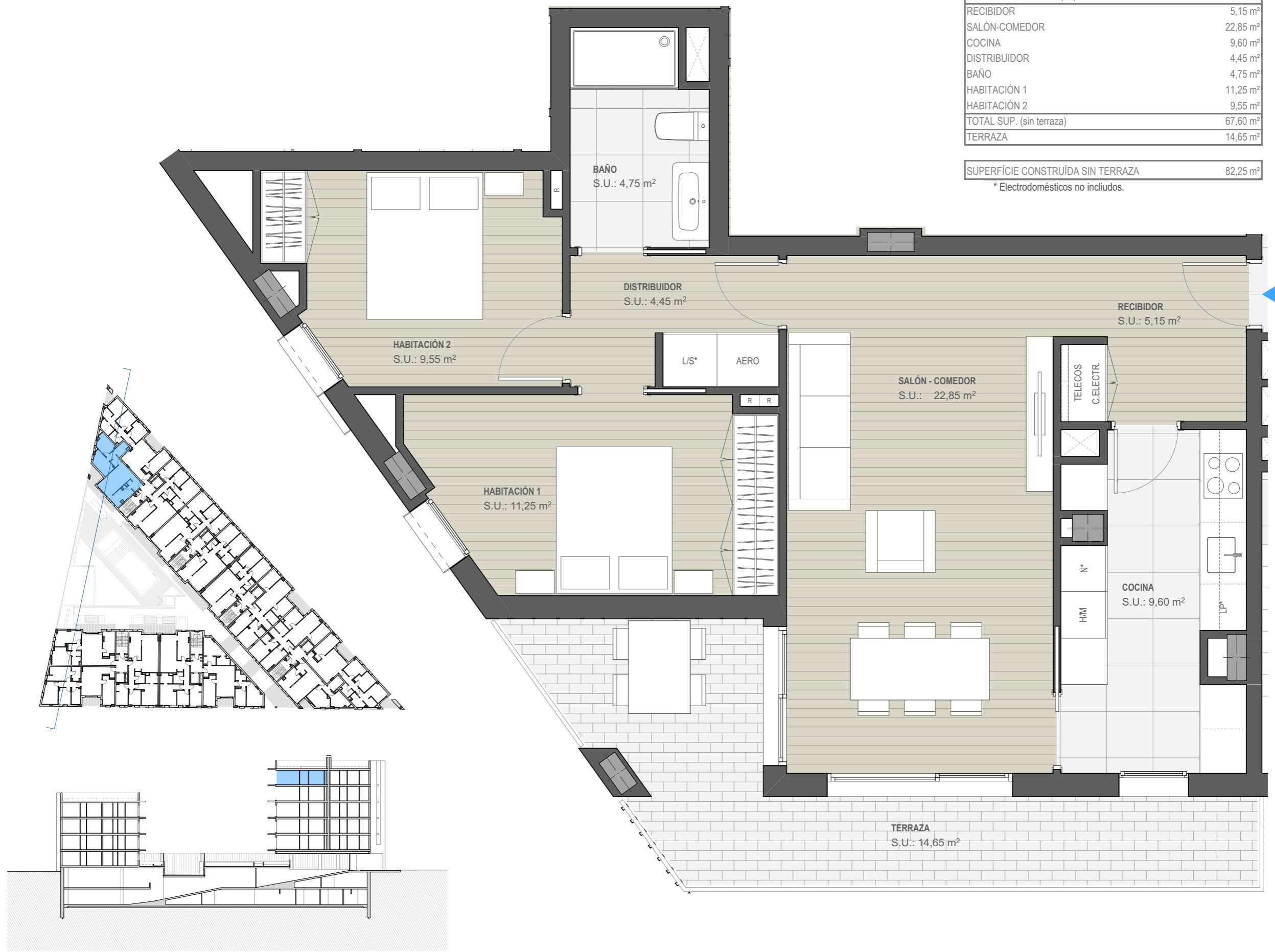


LAS CARACTERÍSTICAS DE LA VIVIENDA Y SUS INSTALACIONES ESTARÁN SUPEDITADAS A LAS EXIGENCIAS DE LAS NORMATIVAS VIGENTES. ASÍ COMO A LAS SOLUCIONES TÉCNICAS DETERMINADAS POR LA DIRECCIÓN FACULTATIVA PLANO DEL PROYECTO EJECUTIVO. SUJETO A MODIFICACIONES EN OBRA Y A CRITERIO DE LA DIRECCIÓN FACULTATIVA LAS SUPERFICIES DEFINITIVAS, SERÁN LAS RESULTANTES DE LA EJECUCIÓN DE OBRA.



escala: A3 1/50 0 1 2



PROMOCIÓN DE 70 VIVIENDAS CON ZONA COMUNITARIA Y APARCAMIENTO

sorigué

ESCALERA A - 5º 3ª

Finca nº12 - CAN COLOMER  
Carre Terque, TERRASSA