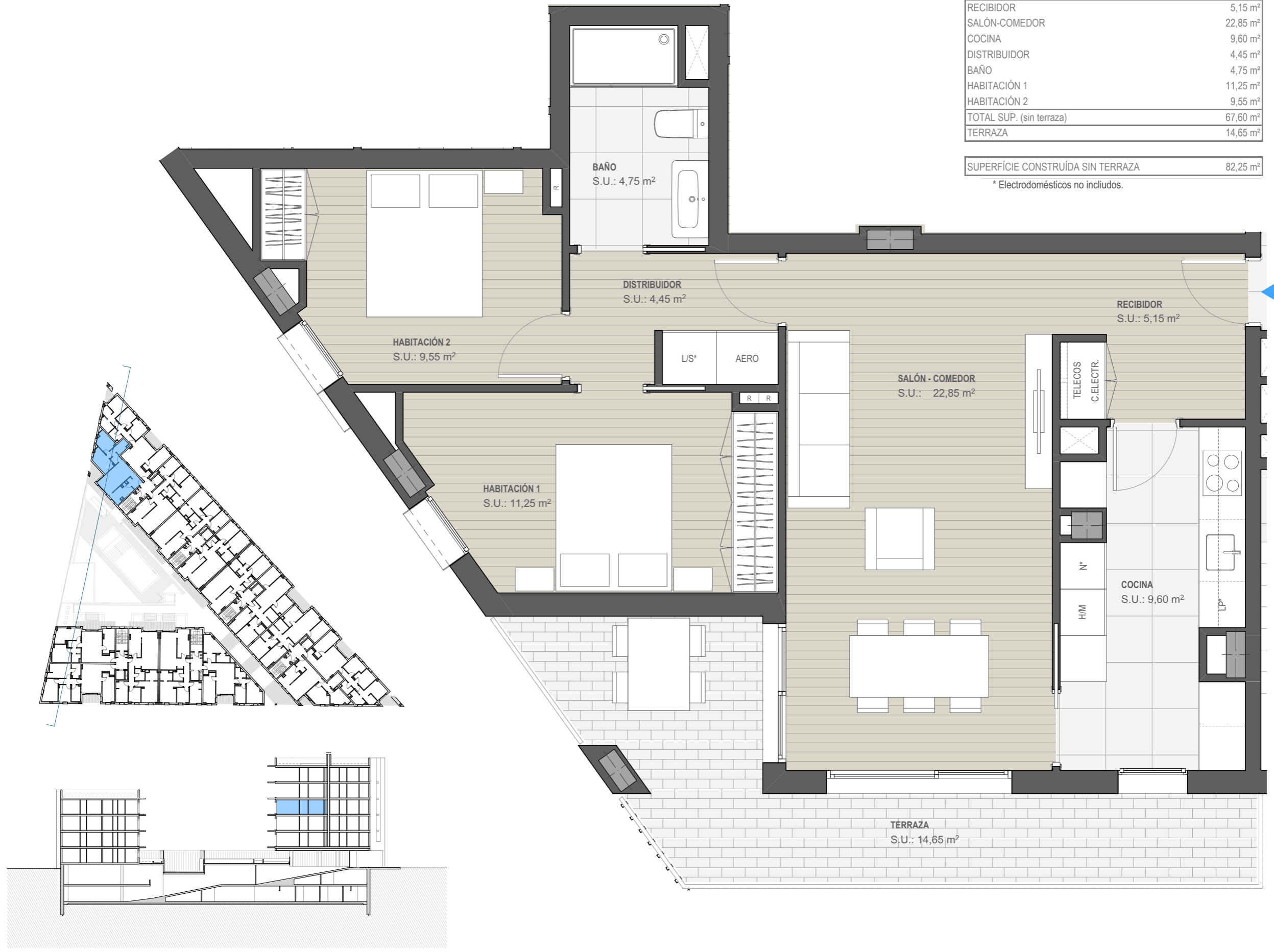


LAS CARACTERÍSTICAS DE LA VIVIENDA Y SUS INSTALACIONES ESTARÁN SUPEDITADAS A LAS EXIGENCIAS DE LAS NORMATIVAS VIGENTES. ASÍ COMO A LAS SOLUCIONES TÉCNICAS DETERMINADAS POR LA DIRECCIÓN FACULTATIVA PLANO DEL PROYECTO EJECUTIVO. SUJETO A MODIFICACIONES EN OBRA Y A CRITERIO DE LA DIRECCIÓN FACULTATIVA LAS SUPERFICIES DEFINITIVAS, SERÁN LAS RESULTANTES DE LA EJECUCIÓN DE OBRA.



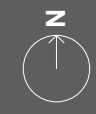
ESCALERA A - 3º 3ª

SUPERFICIES ÚTILES (m ²)	
RECIBIDOR	5,15 m ²
SALÓN-COMEDOR	22,85 m ²
COCINA	9,60 m ²
DISTRIBUIDOR	4,45 m ²
BAÑO	4,75 m ²
HABITACIÓN 1	11,25 m ²
HABITACIÓN 2	9,55 m ²
TOTAL SUP. (sin terraza)	67,60 m ²
TERRAZA	14,65 m ²

SUPERFICIE CONSTRUÍDA SIN TERRAZA	82,25 m ²
-----------------------------------	----------------------

* Electrodomésticos no incluidos.

escala: A3 1/50 0 1 2



PROMOCIÓN DE 70 VIVIENDAS CON ZONA COMUNITARIA Y APARCAMIENTO

ESCALERA A - 3º 3ª

Finca nº12 - CAN COLOMER
Carre Terque, TERRASSA

soriguè