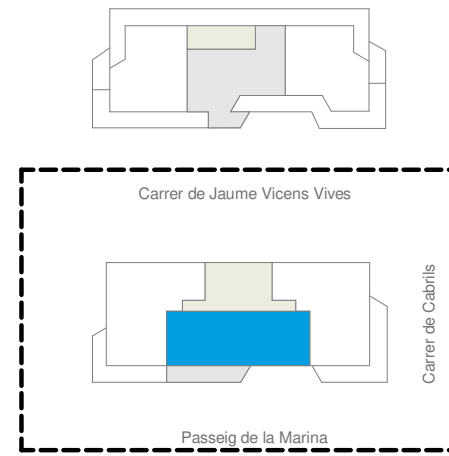
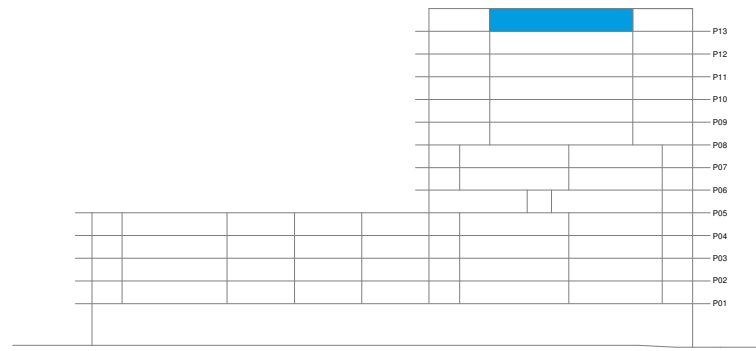


LAS CARACTERÍSTICAS DE LA VIVIENDA Y SUS INSTALACIONES QUEDA SUPEDITADA A LAS EXIGENCIAS DE LAS NORMATIVAS VIGENTES, ASÍ COMO A LAS SOLUCIONES TÉCNICAS DETERMINADAS POR LA DIRECCIÓN FACULTATIVA, PLANO DEL PROYECTO EJECUTIVO, SUJETO A MODIFICACIONES EN LA OBRA Y A CRITERIO DE LA DIRECCIÓN FACULTATIVA. LAS SUPERFICIES DEFINITIVAS, SERÁN LAS RESULTANTES DE LA EJECUCIÓN DE LA OBRA.

ESPACIO	SUP. ÚTIL	SUP CONST.
Lavandería	3.08 m <sup>2</sup>	
Baño	4.42 m <sup>2</sup>	
Baño 1	4.57 m <sup>2</sup>	
Recibidor	6.76 m <sup>2</sup>	
Distribuidor	7.24 m <sup>2</sup>	
H Simple	7.96 m <sup>2</sup>	
H Doble 1	9.52 m <sup>2</sup>	
H Doble	9.59 m <sup>2</sup>	
Cocina	11.48 m <sup>2</sup>	
Suite	13.73 m <sup>2</sup>	
Estar / Comedor	27.53 m <sup>2</sup>	
Total Superficies	105.89 m <sup>2</sup>	123.13 m <sup>2</sup>
Terraza	18.45 m <sup>2</sup>	19.40 m <sup>2</sup>
Terraza 1	97.54 m <sup>2</sup>	94.90 m <sup>2</sup>



Escalera C - Puerta 2



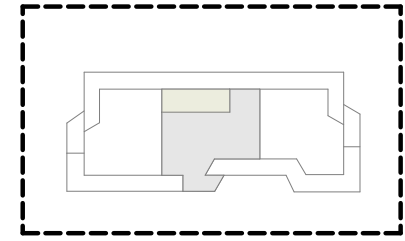
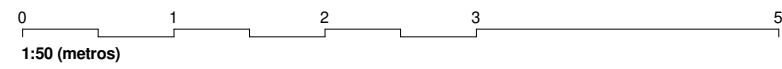
Vivienda Tipo 4D03  
1:50 (A3)

0 1 2 3 4 5  
1:50 (metros)

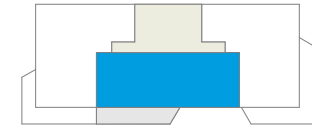
escala A3 1/50 0 0.5 1 2

LAS CARACTERÍSTICAS DE LA VIVIENDA Y SUS INSTALACIONES QUEDA SUPEDITADA A LAS EXIGENCIAS DE LAS NORMATIVAS VIGENTES, ASÍ COMO A LAS SOLUCIONES TÉCNICAS DETERMINADAS POR LA DIRECCIÓN FACULTATIVA, PLANO DEL PROYECTO EJECUTIVO, SUJETO A MODIFICACIONES EN LA OBRA Y A CRITERIO DE LA DIRECCIÓN FACULTATIVA. LAS SUPERFICIES DEFINITIVAS, SERÁN LAS RESULTANTES DE LA EJECUCIÓN DE LA OBRA.

Vivienda Tipo 4D03 - Terraza  
1:50 (A3)



Carrer de Jaume Vicens Vives



Carrer de Cabrils

Passeig de la Marina



escala A3 1/50



EDIFICIO PLURIFAMILIAR DE 66 VIVIENDAS

soriguè

Vivienda C13A-2

C. JAUME VICENS VIVES, SECTOR EL RENGLÉ, MATARÓ