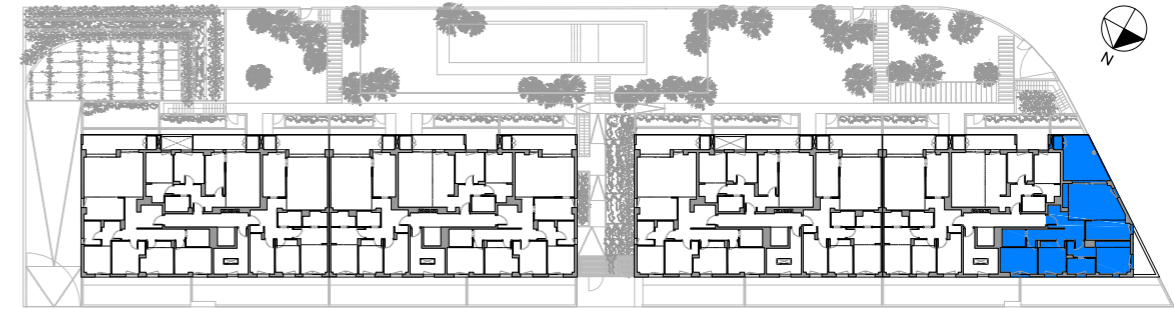


LAS CARACTERÍSTICAS DE LAS VIVIENDAS, APARCAMIENTOS, TRASTEROS, Y ZONAS COMUNES, ASÍ COMO LAS INSTALACIONES DE TODO EL EDIFICIO ESTARÁN SUPEDITADAS A LAS EXIGENCIAS DE LAS NORMATIVAS VIGENTES, ASÍ COMO EN LAS SOLUCIONES TÉCNICAS DETERMINADAS POR LA DIRECCIÓN FACULTATIVA. PLANO DE PROYECTO SUJETO A MODIFICACIONES EN OBRA Y A CRITERIO DE LA DIRECCIÓN FACULTATIVA. LAS SUPERFICIES DEFINITIVAS, SERÁN LAS RESULTANTES DE LA EJECUCIÓN EN LA OBRA.

BLOQUE 11
Escalera D. Piso 1º 1ª

1 : 75



PLANTA PRIMERA

Carrer Joaquim Riera Bertran

Superficie Útil Interior ESC.D - 1º 1ª

Zona	Superficie
Recibidor	2.92 m ²
Estar / Comedor	24.02 m ²
Cocina	8.62 m ²
Distribuidor	4.19 m ²
Baño 1	4.37 m ²
Baño 2	4.02 m ²
Habitación 1	14.78 m ²
Habitación 2	8.86 m ²
Habitación 3	10.08 m ²
Superficie TOTAL	81.86 m ²

* Electrodomésticos no incluidos.

Superficie Útil Exterior ESC.D - 1º 1ª

Zona	Superficie
Terraza 1	16.33 m ²
Terraza 2	4.93 m ²
Lavadero	1.20 m ²
Superficie TOTAL	22.46 m ²

Superficie Construida Interior ESC.D - 1º 1ª

Zona	Superficie
Piso 1º 1ª - ESC.D	96.30 m ²
Superficie TOTAL	96.30 m ²

ESCALA GRÁFICA: ESCALA A3: 1/75

0 1 2 3 4

Proyecto para un edificio plurifamiliar en bloque de viviendas,
aparcamiento y zona comunitaria.

sorigué

Bloque 11. Escalera D

Piso 1º 1ª

Calle Joaquim Riera i Bertran, Girona