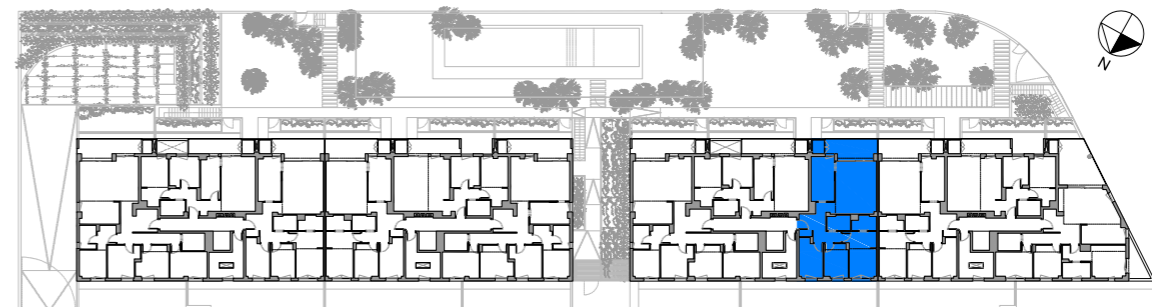
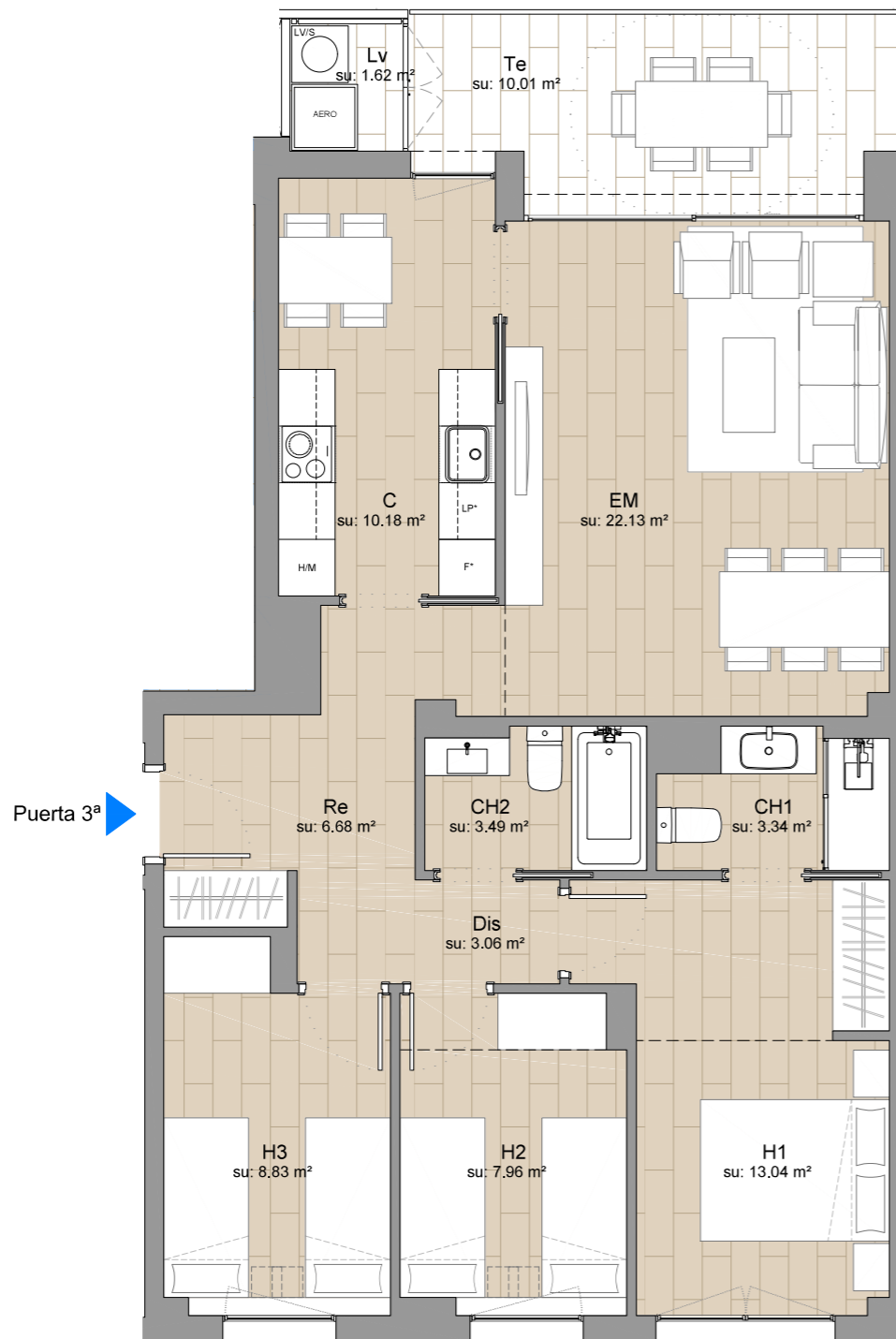


LAS CARACTERÍSTICAS DE LAS VIVIENDAS, APARCAMIENTOS, TRASTEROS, Y ZONAS COMUNES, ASÍ COMO LAS INSTALACIONES DE TODO EL EDIFICIO ESTARÁN SUPEDITADAS A LAS EXIGENCIAS DE LAS NORMATIVAS VIGENTES, ASÍ COMO EN LAS SOLUCIONES TÉCNICAS DETERMINADAS POR LA DIRECCIÓN FACULTATIVA. PLANO DE PROYECTO SUJETO A MODIFICACIONES EN OBRA Y A CRITERIO DE LA DIRECCIÓN FACULTATIVA. LAS SUPERFICIES DEFINITIVAS, SERÁN LAS RESULTANTES DE LA EJECUCIÓN EN LA OBRA.

BLOQUE 11
Escalera C. Piso 1º 3ª

1 : 75



PLANTA PRIMERA

Carrer Joaquim Riera Bertran

Superficie Útil Interior ESC.C - 1º 3ª

Zona	Superficie
Recibidor	6.68 m ²
Estar / Comedor	22.13 m ²
Cocina	10.18 m ²
Distribuidor	3.06 m ²
Baño 1	3.34 m ²
Baño 2	3.49 m ²
Habitación 1	13.04 m ²
Habitación 2	7.96 m ²
Habitación 3	8.83 m ²
Superficie TOTAL	78.71 m ²

* Electrodomésticos no incluidos.

Superficie Útil Exterior ESC.C - 1º 3ª

Zona	Superficie
Terraza 1	10.01 m ²
Lavadero	1.62 m ²
Superficie TOTAL	11.63 m ²

Superficie Construida Interior ESC.C - 1º 3ª

Zona	Superficie
Piso 1º 3ª - ESC.C	93.02 m ²
Superficie TOTAL	93.02 m ²

ESCALA GRÁFICA: ESCALA A3: 1/75

0 1 2 3 4

Proyecto para un edificio plurifamiliar en bloque de viviendas,
aparcamiento y zona comunitaria.

Bloque 11. Escalera C

Piso 1º 3ª

Calle Joaquim Riera i Bertran, Girona

soriguè