

# Mas Quintana

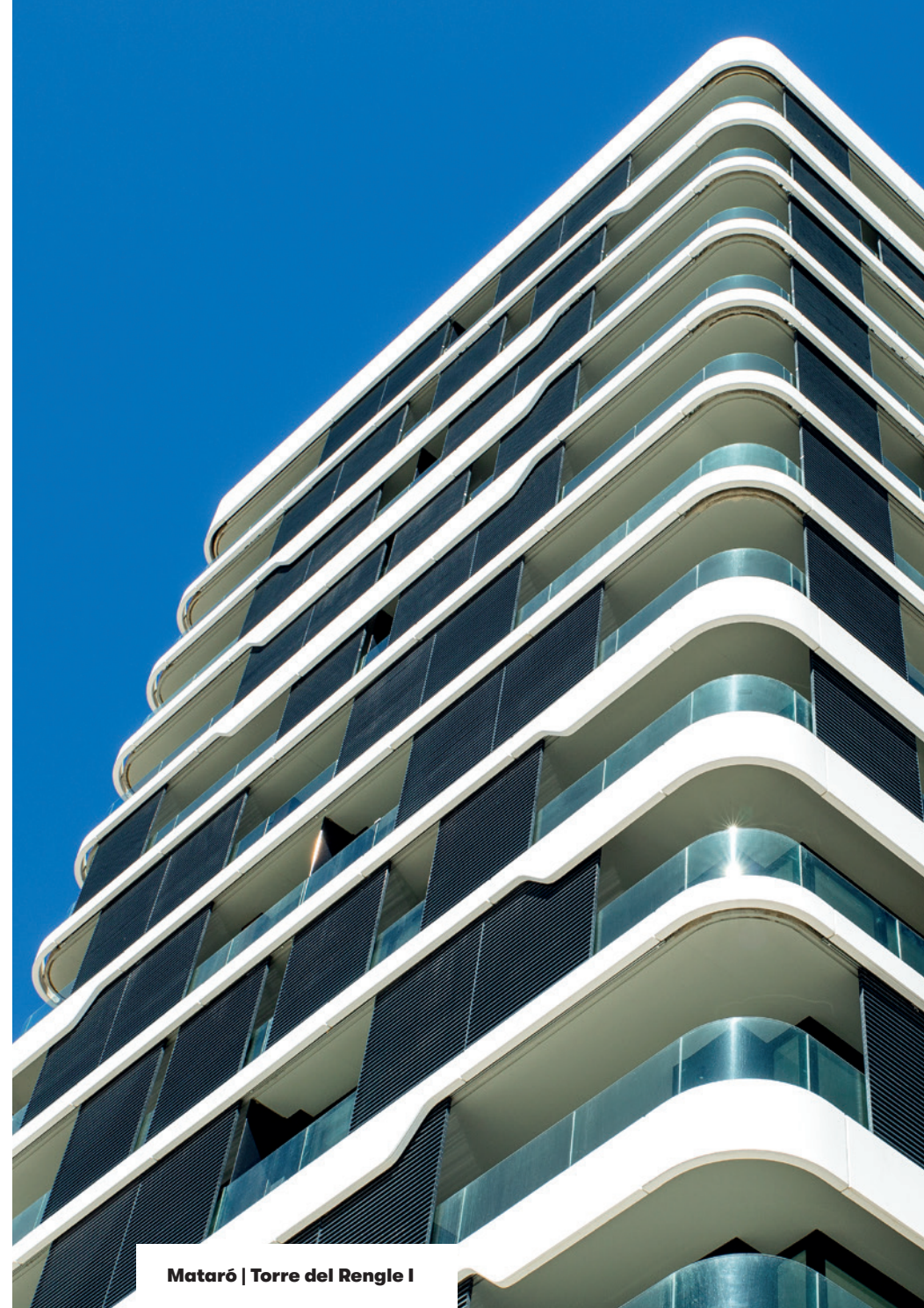
Girona

soriguē





Girona | La Devesa



Mataró | Torre del Rengle I



Sant Cugat | Turó de Can Mates

## Sorigué Immobiliària

Sorigué Immobiliària és la promotora del grup empresarial Sorigué, que compta amb més de 60 anys d'experiència en el sector. El nostre enfocament se centra en la integració, la funcionalitat, la integració amb l'entorn urbà i en un disseny distintiu. L'elecció de materials d'alta qualitat i una execució meticulosa en la construcció han consolidat la nostra reputació, reflectint-se en una elevada fidelitat dels nostres clients al llarg dels anys. El nostre compromís amb l'excel·lència va més enllà: mentre mantenim rigorosos estàndards de qualitat, també oferim un servei personalitzat d'atenció al client i postvenda. Aquest servei inclou l'atenció i monitoratge per a atendre qualsevol incidència.

Actualment, destaquem les nostres promocions a Barcelona, Girona, Lleida, Madrid, Màlaga i Saragossa.

- [sorigueinmobiliaria.com](https://sorigueinmobiliaria.com)



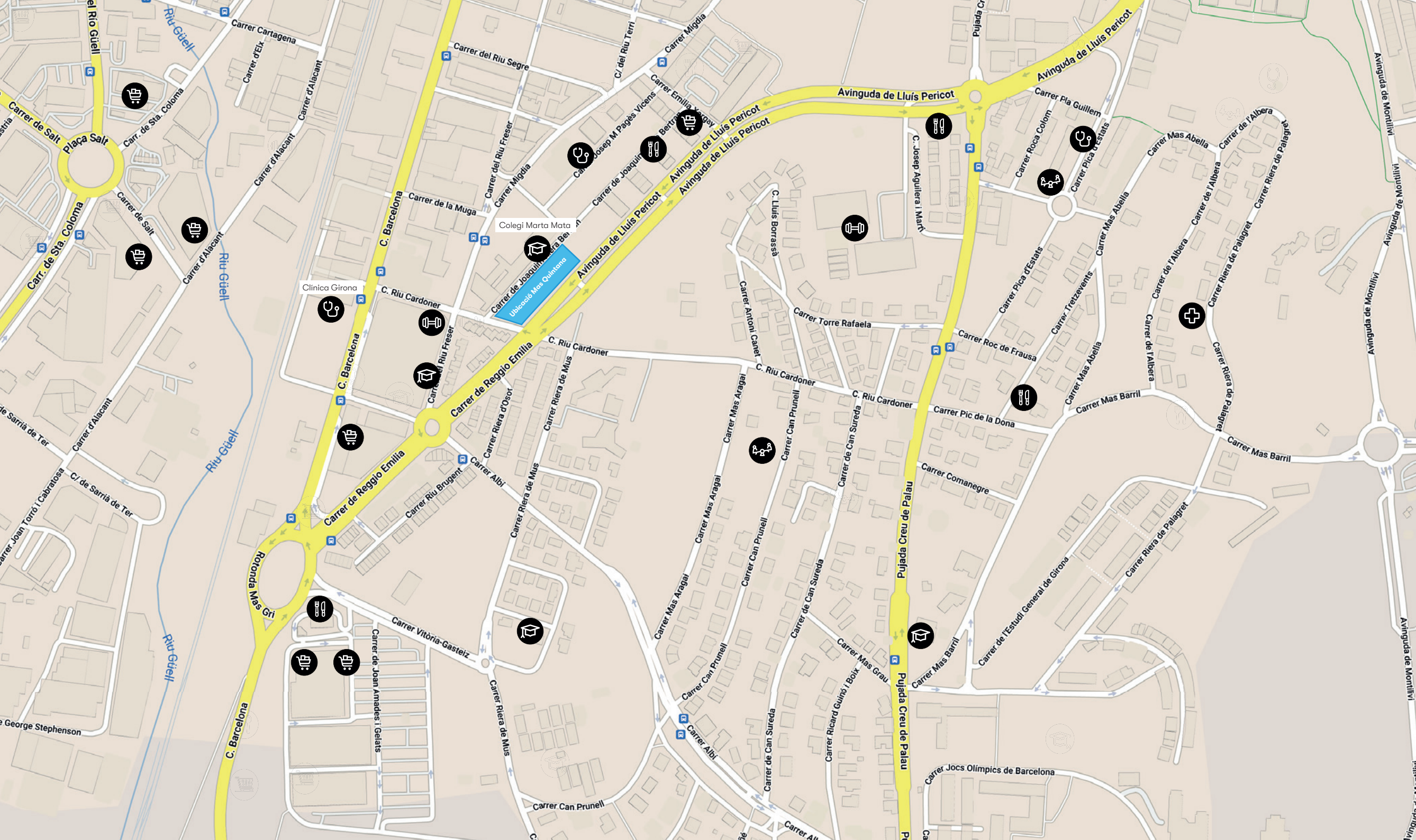
## Girona

Per a aquells que coneixen Girona, saben que viure aquí no és només una elecció de residència, sinó un estil de vida. En el cor d'aquesta ciutat, on cada carrer i plaça evoca memòries compartides i vivències autèntiques, emergeix una proposta immobiliària que realça l'essència de Girona, però amb un gir contemporani.

La promoció ha estat meticulosament dissenyada cuidant fins a l'últim detall per a garantir estil i comoditat. En decidir-te per aquesta promoció, no sols estàs triant una llar, sinó també formar part d'una ciutat única com és Girona.







## Al cor de Girona

Mas Quintana se situa entre l'Avinguda de Lluís Pericot, el carrer Riu Cardoner i el carrer Joaquim Riera Bertran, una zona molt tranquil·la de la ciutat amb vista al barri de la Creu de Palau.

A escassos minuts, els residents trobaran una àmplia varietat de serveis com a centres comercials, gimnasos i supermercats amb tot el necessari per al seu dia a dia. Per als qui tenen fills, destaca la proximitat de col·legis i guarderies.

També es pot gaudir de restaurants pròxims que ofereixen experiències gastronòmiques per a tots els gustos. Tot això, perfectament connectat per la proximitat a cinturons i autopistes que fa d'aquesta ubicació un lloc senzill i eficient per a moure's a altres punts de la ciutat o altres destinacions costaneres.

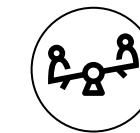
Mas Quintana no sols és un espai per a viure, sinó un epicentre de comoditat i qualitat de vida.



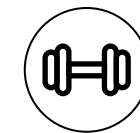
Ubicació Mas Quintana



Col·legi / Centre Educatiu



Parc / zona verda



Gimnàs / Centre Esportiu



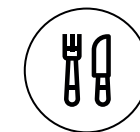
Centre de Salut / Urgències



Farmàcia



Supermercat / Centre comercial



Restaurant / Restauració



## Mas Quintana

Obra nova amb 60 habitatges de 2, 3 i 4 dormitoris amb terrasses, plantes baixes amb àmplies terrasses i jardins privats, zona comunitària amb piscina, jardí i àmplies places de pàrquing amb traster.

La nostra promoció comptarà amb dos blocs de 4 altures amb un total de 30 habitatges cadascun. Els acabats seran de primera qualitat, amb alta eficiència energètica. Comptaran amb paviment de fusta laminada, revestiments de gres porcellànic, cuines equipades amb electrodomèstics Siemens, armaris de paret (segons tipologies) i portes de fusta lacades en blanc, fusteria exterior d'alumini, persianes motoritzades, aerotèrmia, il·luminació LED, entre altres.

Per a Sorigué Immobiliària, és molt important escoltar. Per això, mantindrem una reunió personalitzada amb cada client. En ella, a més de triar entre les nombroses opcions que oferim d'enrajolats, colors de cuina, plaques de cocció i pintures per a les parets, podrà modificar i unes certes estades del seu futur habitatge i així adequar-la més a les seves necessitats.



Piscina



Alta eficiència energètica



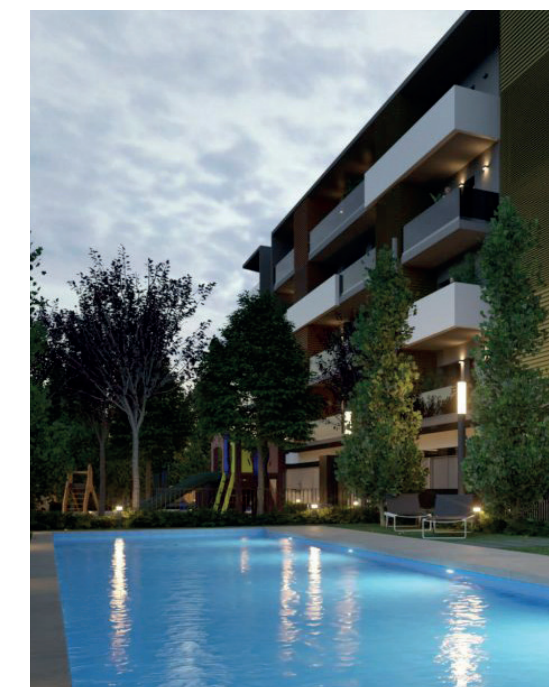
Parc / zona verda



Garatge



Traster



La piscina comunitària és ideal per a refrescar-se durant els càlids mesos d'estiu, o simplement per a relaxar-se i gaudir d'un ambient tranquil i serè. Al costat de la piscina, hem dispostat una àrea especialment dedicada al descans, amb vegetació que ofereixen l'ombra perfecta per a aquells que desitgen prendre un respir del sol, o simplement llegir un llibre en total tranquil·litat.

Pensant en les famílies, hem dissenyat espais comuns on nens i adults poden compartir moments inoblidables. Àrees de jocs, zones verdes i espais oberts ofereixen l'escenari perfecte perquè els més petits es diverteixin en un entorn segur, mentre que els adults poden socialitzar i gaudir d'un ambient cordial i relaxat. Cada detall ha estat acuradament pensat per a garantir que cada resident trobi el seu lloc de confort i felicitat.





## Edifici

La base i estructura principal de l'edifici estarà composta per formigó armat. Les façanes, combinades amb materials d'alta qualitat, proporcionaran una estètica innovadora i eficiència energètica. Les terrasses, enriquides amb baranes de cristall, diferencien entre les plantes baixes i altres plantes. Els espais comunitaris es defineixen per la seva elegància, utilitzant materials nobles en els vestíbuls i gres porcellànic en els espais comuns. Les portes oferiran sistemes moderns d'accés i la il·luminació serà mitjançant leds amb detectors de presència.

Les cobertes planes, amb un acabat de grava, seran accessibles només per al manteniment. L'aparcament, dotat amb tecnologia actual, inclourà sistemes de protecció i ventilació conforme a les normatives. Els residents tindran accés a trasters individuals al soterrani amb connexió elèctrica. Aquest projecte combina la modernitat amb la funcionalitat, buscant sempre la comoditat i seguretat dels seus residents.



## Habitatges

Els tancaments i parets interiors d'aquests habitatges es caracteritzen per la seva atenció a l'aïllament tèrmic i acústic. Utilitzen envans interiors de placa de guix laminat amb aïllament de llana de roca, sent plaques hidròfugues en les àrees humides. Entre els habitatges i les zones comunes s'utilitzen parets de maó ceràmic amb acabat enguixat i pintat en les àrees comunes i plaques de guix laminat amb aïllament tèrmic-acústic a l'interior dels habitatges.

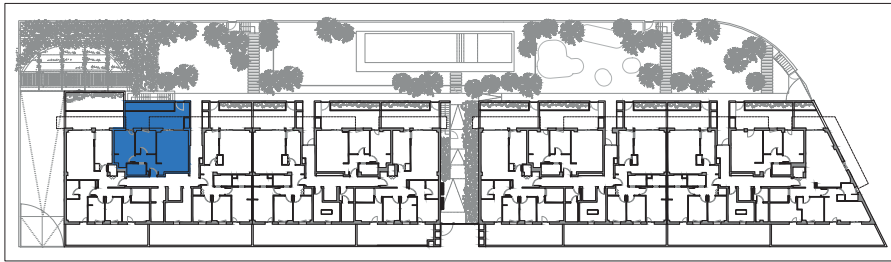
Pel que fa els paviments, s'utilitza parquet laminat en les àrees generals i gres porcellànic d'alta qualitat en cuina i banys. La cuina està equipada amb mobles i electrodomèstics de la marca Siemens, mentre que el safareig consta de paviment porcellànic i espai per a rentadora i assecadora en columna. Els banys presenten revestiments de ceràmica de qualitat, sanitaris Duravit, plat de dutxa amb mampara en el bany suite i banyera en el bany general, i aixeteria d'alta qualitat.

Pel que fa a la fusteria interior, les portes d'accés són blindades amb pany de seguretat de 3 punts i ferratges cromats, amb acabat en fusta de roure en l'exterior i lacat blanc a l'interior. La fusteria exterior combina alumini, doble cristall i trencament de pont tèrmic, destacant les finestres oscil·lo batents per a una òptima ventilació.

Les estades disposaran de climatització per conductes amb sistemes de climatització (freda/calor) per aerotèrmia, assegurant eficiència i confort tant a l'hivern com a l'estiu. La il·luminació s'ha instal·lat estratègicament en cuines, banys, passadissos i sota els mobles alts de les cuines. A més, es contempla la preinstal·lació domòtica per a futures actualitzacions tecnològiques i punts de càrrega USB per a més comoditat.







PLANTA BAIXA

Carrer Joaquim Riera Bertran

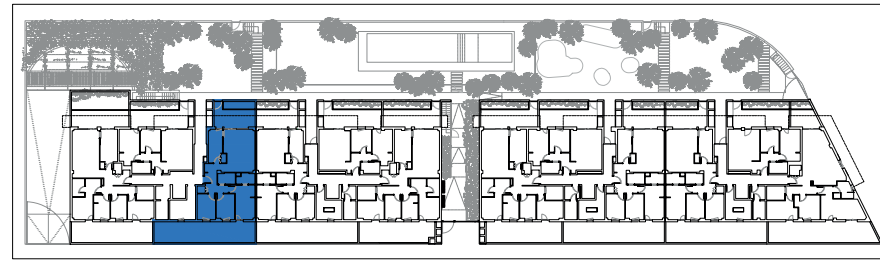


| Superfície Útil Interior |                      |
|--------------------------|----------------------|
| Zona                     | Superfície           |
| Rebedor                  | 2,54 m <sup>2</sup>  |
| Distribuïdor             | 3,10 m <sup>2</sup>  |
| Cuina - Estar / Menjador | 21,68 m <sup>2</sup> |
| Habitació 1              | 12,02 m <sup>2</sup> |
| Habitació 2              | 8,28 m <sup>2</sup>  |
| Bany 1                   | 3,79 m <sup>2</sup>  |
| Superfície TOTAL         | 51,41 m <sup>2</sup> |

\* Electrodomèstics no inclosos

| Superfície Útil Exterior |                      |
|--------------------------|----------------------|
| Zona                     | Superfície           |
| Terrassa 1 (pav)         | 20,82 m <sup>2</sup> |
| Terrassa 2 (veg)         | 6,98 m <sup>2</sup>  |
| Superfície TOTAL         | 27,80 m <sup>2</sup> |

| Superfície Construïda Interior |                      |
|--------------------------------|----------------------|
| Zona                           | Superfície           |
| Pis PB 2 <sup>a</sup>          | 58,71 m <sup>2</sup> |
| Superfície TOTAL               | 58,71 m <sup>2</sup> |



PLANTA BAIXA

Carrer Joaquim Riera Bertran

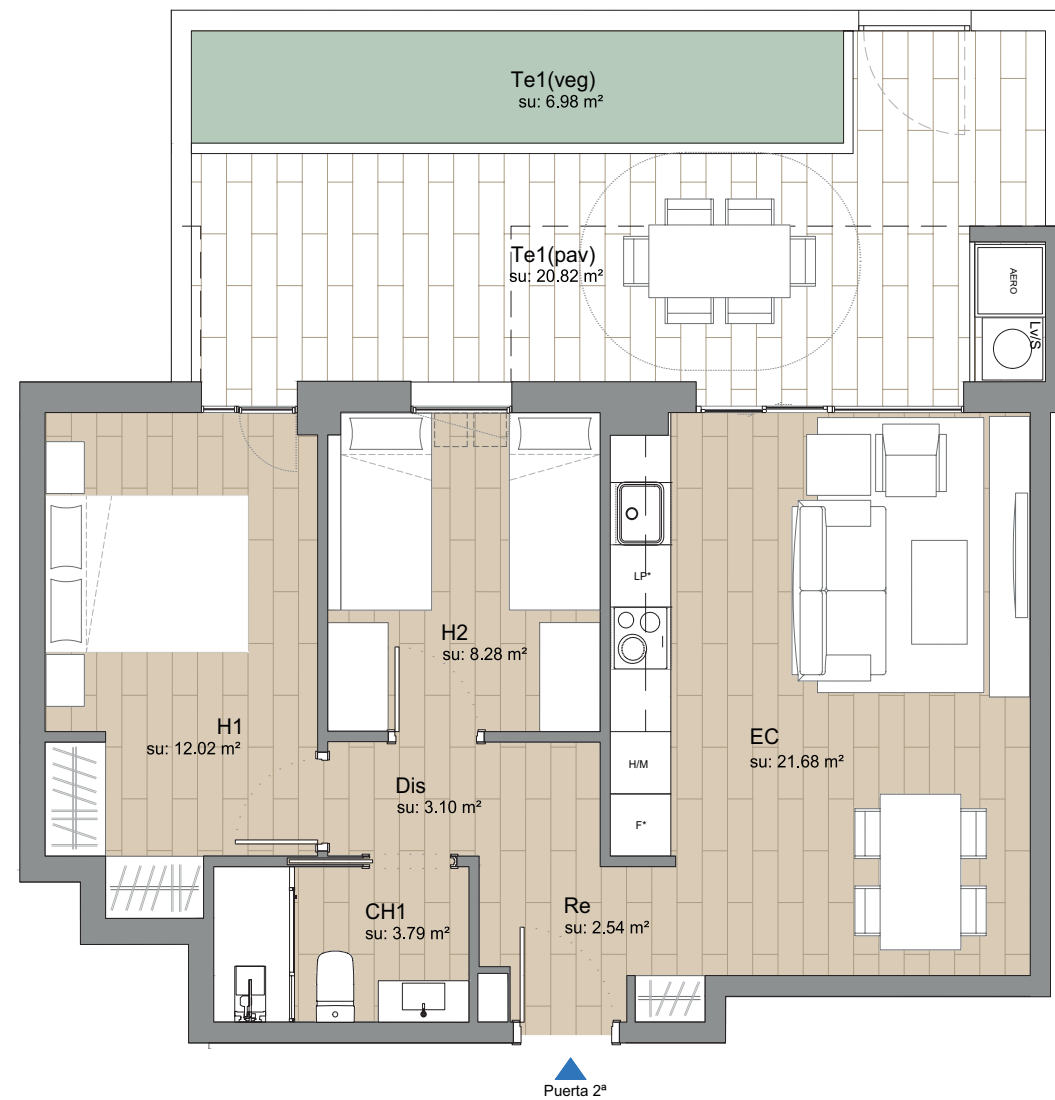


| Superfície Útil Interior |                      |
|--------------------------|----------------------|
| Zona                     | Superfície           |
| Rebedor                  | 4,58 m <sup>2</sup>  |
| Instal·lacions           | 1,02 m <sup>2</sup>  |
| Cuina                    | 9,04 m <sup>2</sup>  |
| Sala d'estar / Menjador  | 23,62 m <sup>2</sup> |
| Distribuïdor             | 3,38 m <sup>2</sup>  |
| Bany 1                   | 3,34 m <sup>2</sup>  |
| Bany 2                   | 3,45 m <sup>2</sup>  |
| Habitació 1              | 12,64 m <sup>2</sup> |
| Habitació 2              | 8,23 m <sup>2</sup>  |
| Habitació 3              | 8,34 m <sup>2</sup>  |
| Superfície TOTAL         | 77,64 m <sup>2</sup> |

\* Electrodomèstics no inclosos

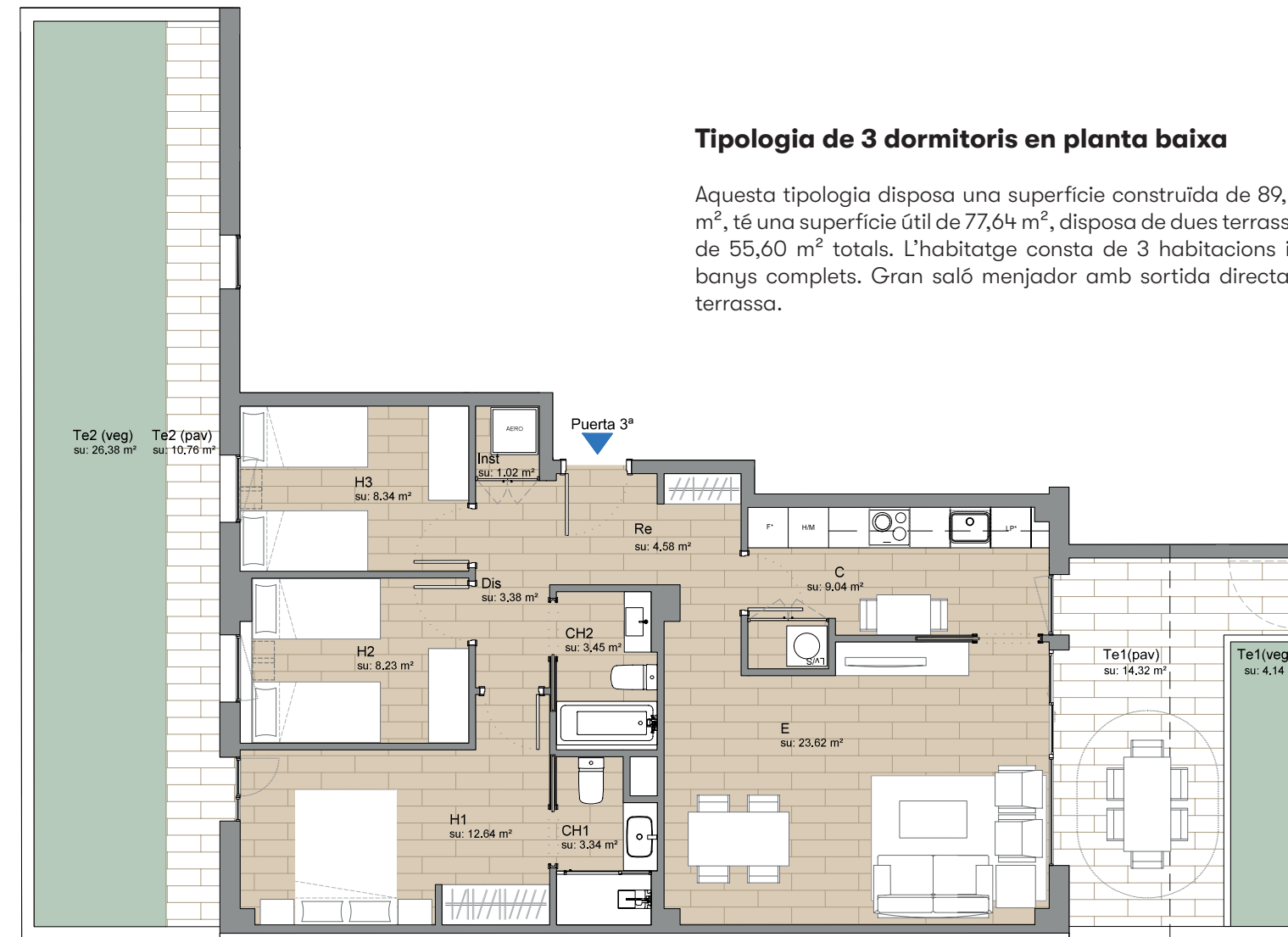
| Superfície Útil Exterior |                      |
|--------------------------|----------------------|
| Zona                     | Superfície           |
| Terrassa 1 (pav)         | 14,32 m <sup>2</sup> |
| Terrassa 1 (veg)         | 4,14 m <sup>2</sup>  |
| Terrassa 2 (pav)         | 10,76 m <sup>2</sup> |
| Terrassa 2 (veg)         | 26,38 m <sup>2</sup> |
| Superfície TOTAL         | 55,60 m <sup>2</sup> |

| Superfície Construïda Interior |                      |
|--------------------------------|----------------------|
| Zona                           | Superfície           |
| Pis PB 3 <sup>a</sup>          | 89,26 m <sup>2</sup> |
| Superfície TOTAL               | 89,26 m <sup>2</sup> |



### Tipologia de 2 dormitoris en planta baixa

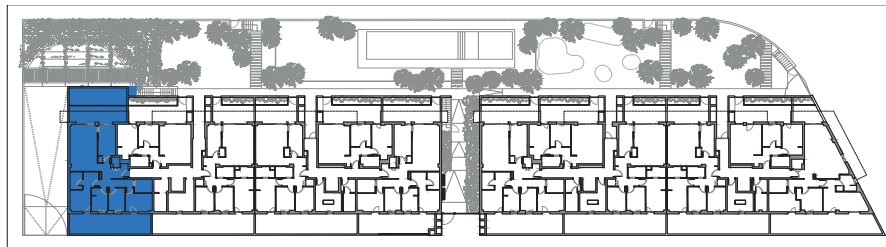
Aquesta tipologia disposa una superfície construïda de 58,71 m<sup>2</sup>, té una superfície útil de 51,41 m<sup>2</sup>, disposa d'una terrassa de 27,80 m<sup>2</sup>. L'habitatge consta de 2 habitacions i 1 bany complet. Gran saló menjador amb sortida directa a terrassa.



### Tipologia de 3 dormitoris en planta baixa

Aquesta tipologia disposa una superfície construïda de 89,26 m<sup>2</sup>, té una superfície útil de 77,64 m<sup>2</sup>, disposa de dues terrasses de 55,60 m<sup>2</sup> totals. L'habitatge consta de 3 habitacions i 2 banys complets. Gran saló menjador amb sortida directa a terrassa.





PLANTA BAIXA

Carrer Joaquim Riera Bertran

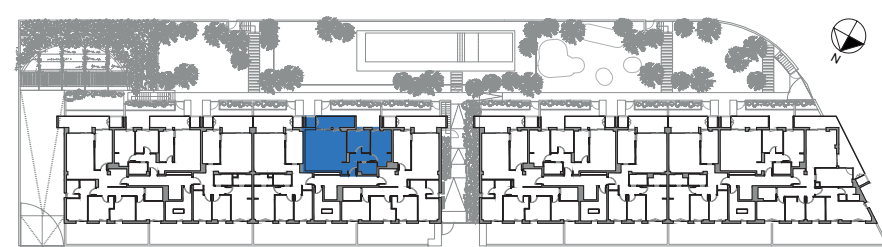


| Superfície Útil Interior |                      |
|--------------------------|----------------------|
| Zona                     | Superfície           |
| Rebedor                  | 6.50 m <sup>2</sup>  |
| Instal·lacions           | 1.49 m <sup>2</sup>  |
| Cuina                    | 11.54 m <sup>2</sup> |
| Sala d'estar / Menjador  | 23.85 m <sup>2</sup> |
| Distribuïdor             | 4.96 m <sup>2</sup>  |
| Bany 1                   | 3.95 m <sup>2</sup>  |
| Bany 2                   | 4.42 m <sup>2</sup>  |
| Habitació 1              | 12.75 m <sup>2</sup> |
| Habitació 2              | 6.94 m <sup>2</sup>  |
| Habitació 3              | 6.89 m <sup>2</sup>  |
| Habitació 4              | 9.57 m <sup>2</sup>  |
| Superfície TOTAL         | 92.86 m <sup>2</sup> |

\* Electrodomèstics no inclosos

| Superfície Útil Exterior |                      |
|--------------------------|----------------------|
| Zona                     | Superfície           |
| Terrassa 1 (pav)         | 16.76 m <sup>2</sup> |
| Terrassa 1 (veg)         | 18.12 m <sup>2</sup> |
| Terrassa 2 (pav)         | 8.63 m <sup>2</sup>  |
| Terrassa 2 (veg)         | 21.21 m <sup>2</sup> |
| Superfície TOTAL         | 64.72 m <sup>2</sup> |

| Superfície Construïda Interior |                       |
|--------------------------------|-----------------------|
| Zona                           | Superfície            |
| Pis PB 1ª                      | 108.18 m <sup>2</sup> |
| Superfície TOTAL               | 108.18 m <sup>2</sup> |



PLANTA PRIMERA

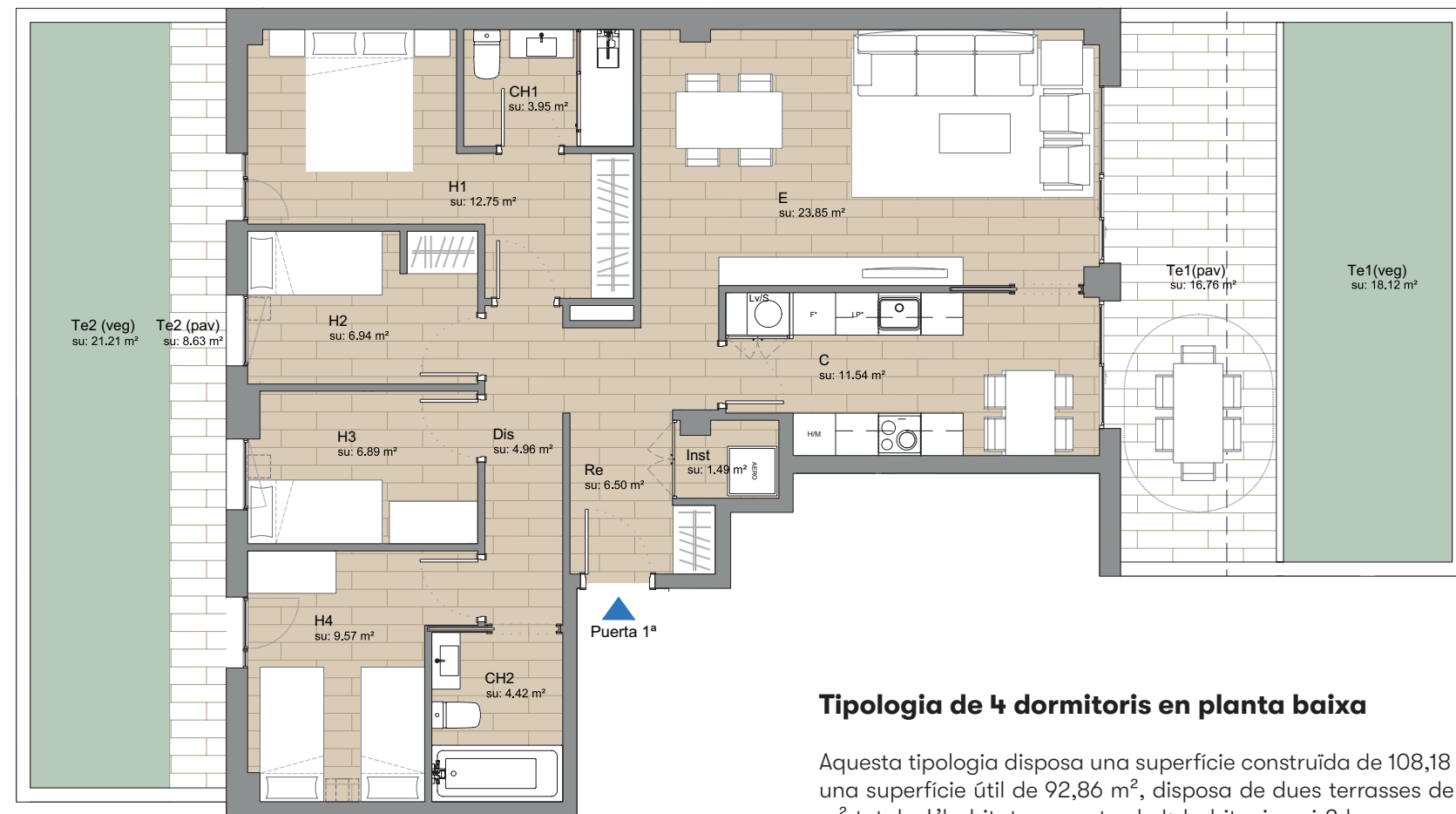
Carrer Joaquim Riera Bertran

| Superfície Útil Interior |                      |
|--------------------------|----------------------|
| Zona                     | Superfície           |
| Rebedor                  | 3.25 m <sup>2</sup>  |
| Sala d'estar / Cuina     | 26.14 m <sup>2</sup> |
| Distribuïdor             | 3.03 m <sup>2</sup>  |
| Bany 1                   | 3.64 m <sup>2</sup>  |
| Habitació 1              | 12.04 m <sup>2</sup> |
| Habitació 2              | 9.06 m <sup>2</sup>  |
| Superfície TOTAL         | 57.16 m <sup>2</sup> |

\* Electrodomèstics no inclosos

| Superfície Útil Exterior |                     |
|--------------------------|---------------------|
| Zona                     | Superfície          |
| Terrassa 1               | 7.37 m <sup>2</sup> |
| Rentador                 | 1.72 m <sup>2</sup> |
| Superfície TOTAL         | 9.09 m <sup>2</sup> |

| Superfície Construïda Interior |                      |
|--------------------------------|----------------------|
| Zona                           | Superfície           |
| Pis PT 2ª                      | 67.64 m <sup>2</sup> |
| Superfície TOTAL               | 67.64 m <sup>2</sup> |



### Tipologia de 4 dormitoris en planta baixa

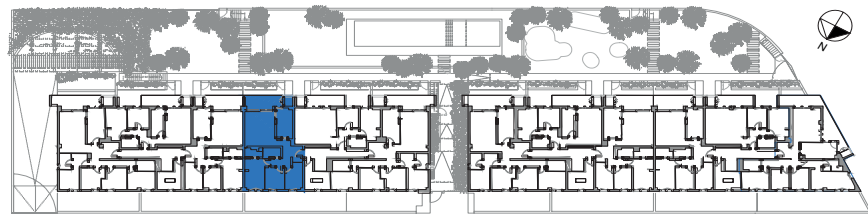
Aquesta tipologia disposa una superfície construïda de 108,18 m<sup>2</sup>, té una superfície útil de 92,86 m<sup>2</sup>, disposa de dues terrasses de 64,72 m<sup>2</sup> totals. L'habitatge consta de 4 habitacions i 2 banys complets. Gran saló menjador amb sortida directa a la terrassa.



### Tipologies de 2 dormitoris en plantes 1 a 4

Aquesta tipologia disposa una superfície construïda de 67,64 m<sup>2</sup>, la seva superfície útil és de 57,16 m<sup>2</sup>, disposa d'una terrassa de 9,09 m<sup>2</sup>. L'habitatge consta de 2 habitacions i 1 bany complet. Gran saló menjador amb sortida directa a terrassa.





PLANTA PRIMERA

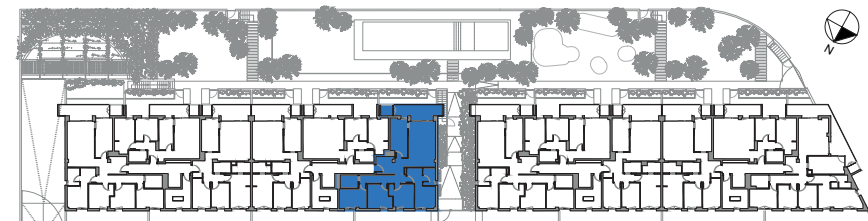
Carrer Joaquim Riera Bertran

| Superfície Útil Interior |                      |
|--------------------------|----------------------|
| Zona                     | Superfície           |
| Rebedor                  | 6.57 m <sup>2</sup>  |
| Sala de estar / Menjador | 22.32 m <sup>2</sup> |
| Cuina                    | 10.18 m <sup>2</sup> |
| Distribuïdor             | 3.06 m <sup>2</sup>  |
| Bany 1                   | 3.32 m <sup>2</sup>  |
| Bany 2                   | 3.45 m <sup>2</sup>  |
| Habitació 1              | 12.98 m <sup>2</sup> |
| Habitació 2              | 8.05 m <sup>2</sup>  |
| Habitació 3              | 8.87 m <sup>2</sup>  |
| Superfície TOTAL         | 78,80 m <sup>2</sup> |

\* Electrodomèstics no inclosos

| Superfície Útil Exterior |                      |
|--------------------------|----------------------|
| Zona                     | Superfície           |
| Terrassa 1               | 9.86 m <sup>2</sup>  |
| Safareig                 | 1.65 m <sup>2</sup>  |
| Superfície TOTAL         | 11,51 m <sup>2</sup> |

| Superfície Construïda Interior |                      |
|--------------------------------|----------------------|
| Zona                           | Superfície           |
| Pis PT 1ª ESC A                | 90,38 m <sup>2</sup> |
| Superfície TOTAL               | 90,38 m <sup>2</sup> |



PLANTA PRIMERA

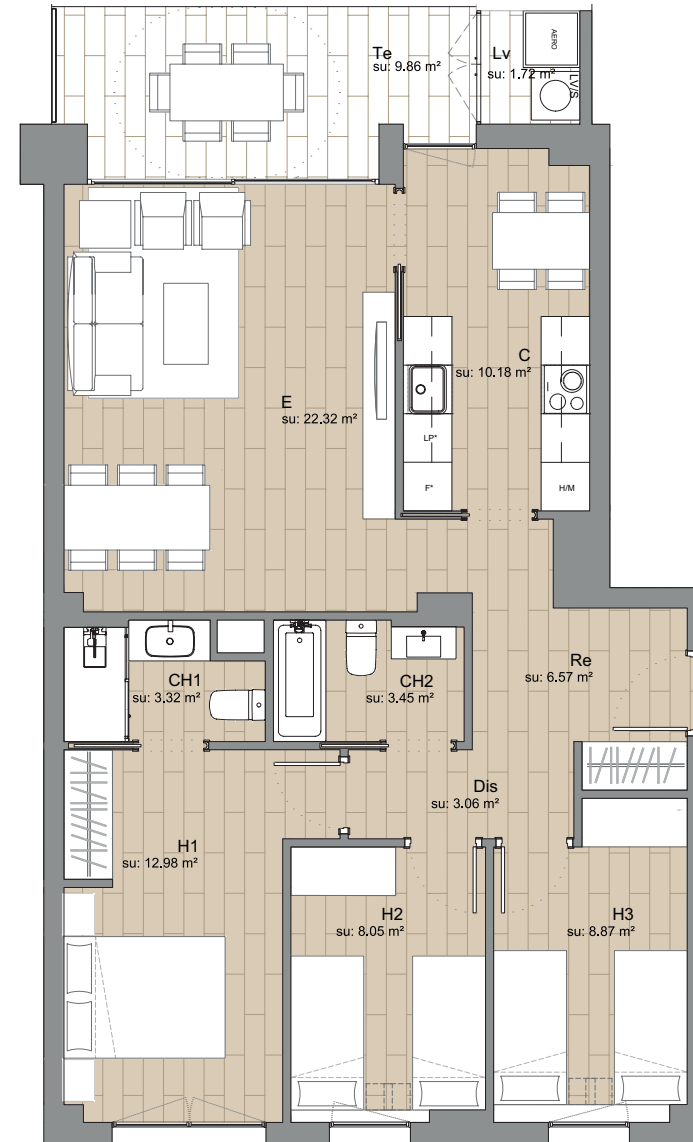
Carrer Joaquim Riera Bertran

| Superfície Útil Interior |                      |
|--------------------------|----------------------|
| Zona                     | Superfície           |
| Rebedor                  | 6.92 m <sup>2</sup>  |
| Estar / Menjador         | 22.56 m <sup>2</sup> |
| Cuina                    | 11.46 m <sup>2</sup> |
| Distribuïdor             | 6.90 m <sup>2</sup>  |
| Bany 1                   | 3.88 m <sup>2</sup>  |
| Bany 2                   | 4.89 m <sup>2</sup>  |
| Habitació 1              | 12.64 m <sup>2</sup> |
| Habitació 2              | 9.81 m <sup>2</sup>  |
| Habitació 3              | 9.81 m <sup>2</sup>  |
| Habitació 4              | 10.13 m <sup>2</sup> |
| Superfície TOTAL         | 98,25m <sup>2</sup>  |

\* Electrodomèstics no inclosos

| Superfície Útil Exterior |                      |
|--------------------------|----------------------|
| Zona                     | Superfície           |
| Terrassa 1               | 11.78 m <sup>2</sup> |
| Safareig                 | 2.24 m <sup>2</sup>  |
| Superfície TOTAL         | 14,02 m <sup>2</sup> |

| Superfície Construïda Interior |                       |
|--------------------------------|-----------------------|
| Zona                           | Superfície            |
| Pis PT 1ª                      | 117,49 m <sup>2</sup> |
| Superfície TOTAL               | 117,49 m <sup>2</sup> |

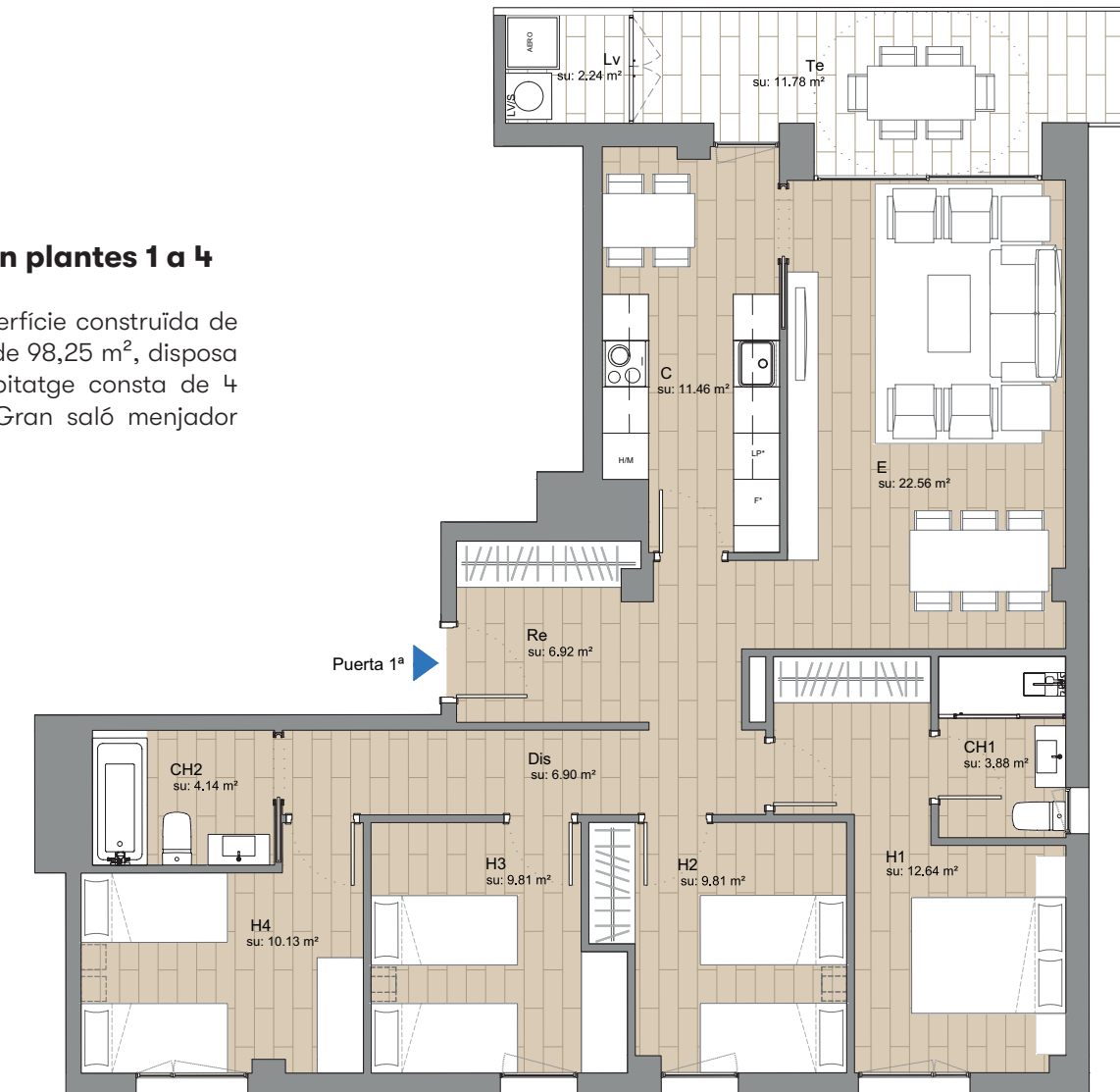


### Tipologies de 3 dormitoris en plantes 1 a 4

Aquesta tipologia disposa una superfície construïda de 90,38 m<sup>2</sup>, té una superfície útil de 78,80 m<sup>2</sup>, disposa d'una terrassa de 11,51 m<sup>2</sup>. L'habitatge consta de 3 habitacions i 2 banys complets. Gran saló menjador amb sortida directa a terrassa.

### Tipologies de 4 dormitoris en plantes 1 a 4

Aquesta tipologia disposa una superfície construïda de 117,49 m<sup>2</sup>, la seva superfície útil és de 98,25 m<sup>2</sup>, disposa d'una terrassa de 14,02 m<sup>2</sup>. L'habitatge consta de 4 habitacions i 2 banys complets. Gran saló menjador amb sortida directa a terrassa.





**soriguē**

**[sorigueinmobiliaria.com](http://sorigueinmobiliaria.com)**

[inmobiliaria@sorigue.com](mailto:inmobiliaria@sorigue.com)