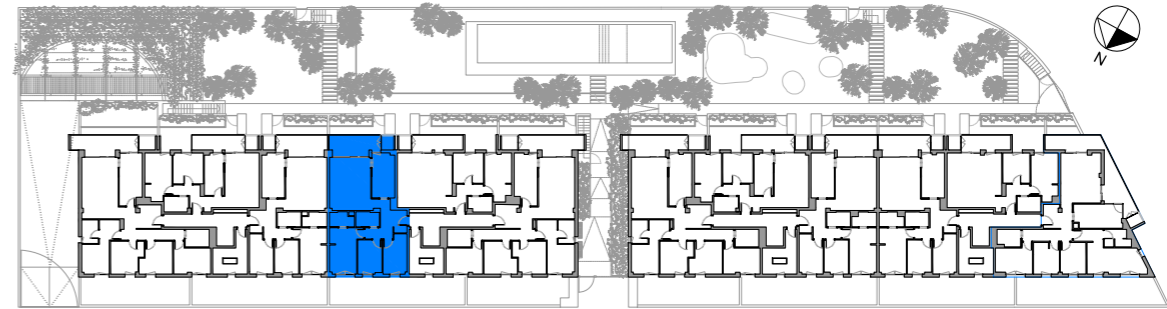
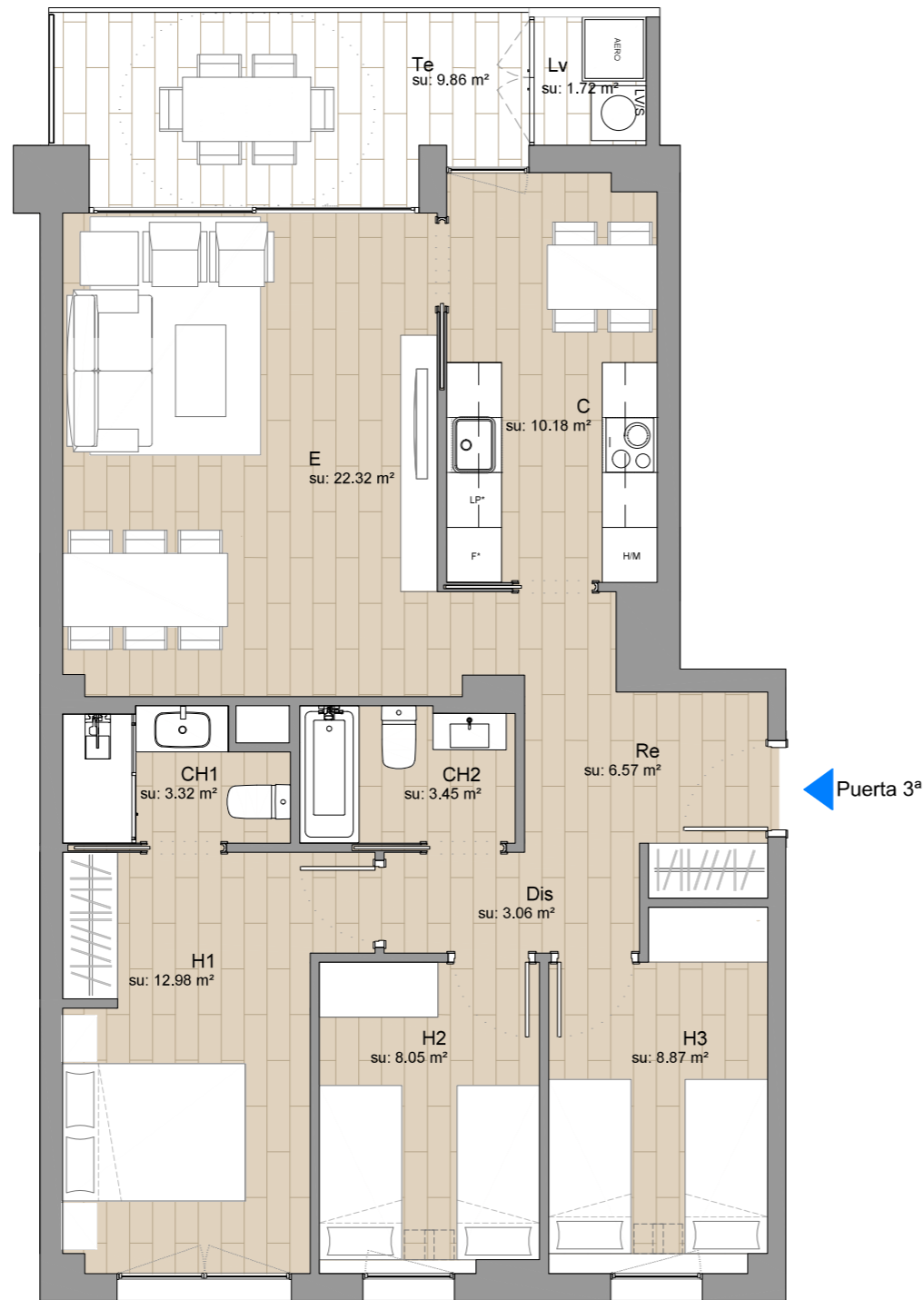


LAS CARACTERÍSTICAS DE LAS VIVIENDAS, APARCAMIENTOS, TRASTEROS, Y ZONAS COMUNES, ASI COMO LAS INSTALACIONES DE TODO EL EDIFICIO ESTARAN SUPEDITADAS A LAS EXIGENCIAS DE LAS NORMATIVAS VIGENTES, ASI COMO EN LAS SOLUCIONES TÉCNICAS DETERMINADAS POR LA DIRECCIÓN FACULTATIVA. PLANO DE PROYECTO SUJETO A MODIFICACIONES EN OBRA Y A CRITERIO DE LA DIRECCIÓN FACULTATIVA. LAS SUPERFICIES DEFINITIVAS, SERAN LAS RESULTANTES DE LA EJECUCIÓN EN LA OBRA.

BLOQUE 10
Escalera B. Piso 1º 3ª

1 : 75



PLANTA PRIMERA

Carrer Joaquim Riera Bertran

Superficie Útil Interior ESC.B - 1º 3ª

Zona	Superficie
Recibidor	6.57 m²
Estar / Comedor	22.32 m²
Cocina	10.18 m²
Distribuidor	3.06 m²
Baño 1	3.32 m²
Baño 2	3.45 m²
Habitación 1	12.98 m²
Habitación 2	8.05 m²
Habitación 3	8.87 m²
Superficie TOTAL	78.80 m²

* Electrodomésticos no incluidos.

Superficie Útil Exterior ESC.B - 1º 3ª

Zona	Superficie
Terraza 1	9.86 m²
Lavadero	1.65 m²
Superficie TOTAL	11.51 m²

Superficie Construida Interior ESC.B - 1º 3ª

Zona	Superficie
Piso PT 1ª - ESC.A	90.38 m²
Superficie TOTAL	90.38 m²

ESCALA GRÁFICA: ESCALA A3 : 1/75

0 1 2 3 4

Proyecto para un edificio plurifamiliar en bloque de viviendas,
aparcamiento y zona comunitaria.

sorigué

Bloque 10. Escalera B
Piso 1º 3ª

Calle Joaquim Riera i Bertran, Girona