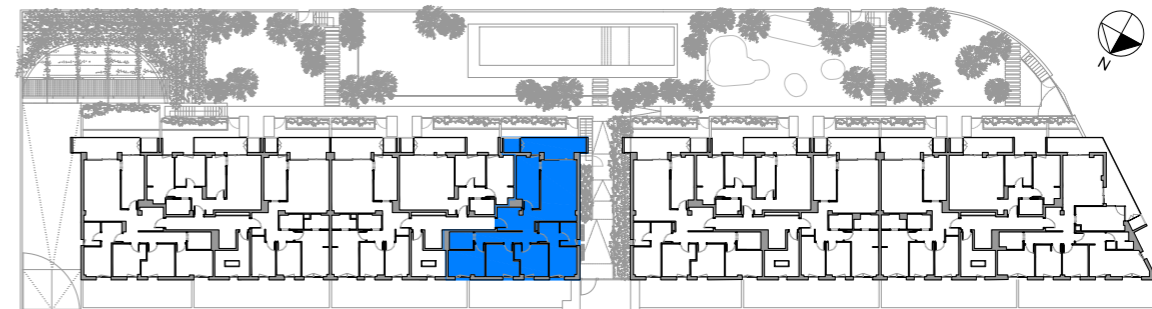


LAS CARACTERÍSTICAS DE LAS VIVIENDAS, APARCAMIENTOS, TRASTEROS, Y ZONAS COMUNES, ASÍ COMO LAS INSTALACIONES DE TODO EL EDIFICIO ESTARÁN SUPEDITADAS A LAS EXIGENCIAS DE LAS NORMATIVAS VIGENTES, ASÍ COMO EN LAS SOLUCIONES TÉCNICAS DETERMINADAS POR LA DIRECCIÓN FACULTATIVA. PLANO DE PROYECTO SUJETO A MODIFICACIONES EN OBRA Y A CRITERIO DE LA DIRECCIÓN FACULTATIVA. LAS SUPERFICIES DEFINITIVAS, SERÁN LAS RESULTANTES DE LA EJECUCIÓN EN LA OBRA.

BLOQUE 10
Escalera B, Piso 1º 1ª

1 : 75



PLANTA PRIMERA

Carrer Joaquim Riera Bertran

Superficie Útil Interior ESC.B - 1º 1ª

Zona	Superficie
Recibidor	6.92 m ²
Estar / Comedor	22.56 m ²
Cocina	11.46 m ²
Distribuidor	6.90 m ²
Baño 1	3.88 m ²
Baño 2	4.89 m ²
Habitación 1	12.64 m ²
Habitación 2	9.81 m ²
Habitación 3	9.81 m ²
Habitación 4	10.13 m ²
Superficie TOTAL	98.25 m ²

* Electrodomésticos no incluidos.

Superficie Útil Exterior ESC.B - 1º 1ª

Zona	Superficie
Terraza 1	11.78 m ²
Lavadero	2.24 m ²
Superficie TOTAL	14.02 m ²

Superficie Construida Interior ESC.B - 1º 1ª

Zona	Superficie
Piso PT 1ª - ESC.A	117.49 m ²
Superficie TOTAL	117.49 m ²

ESCALA GRÁFICA: ESCALA A3 : 1/75

0 1 2 3 4

Proyecto para un edificio plurifamiliar en bloque de viviendas,
aparcamiento y zona comunitaria.

sorigué

Bloque 10. Escalera B

Piso 1º 1ª

Calle Joaquim Riera i Bertran, Girona