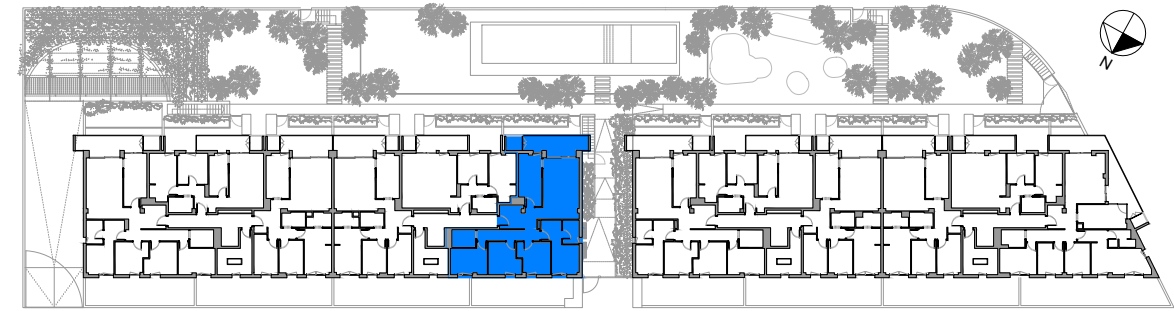
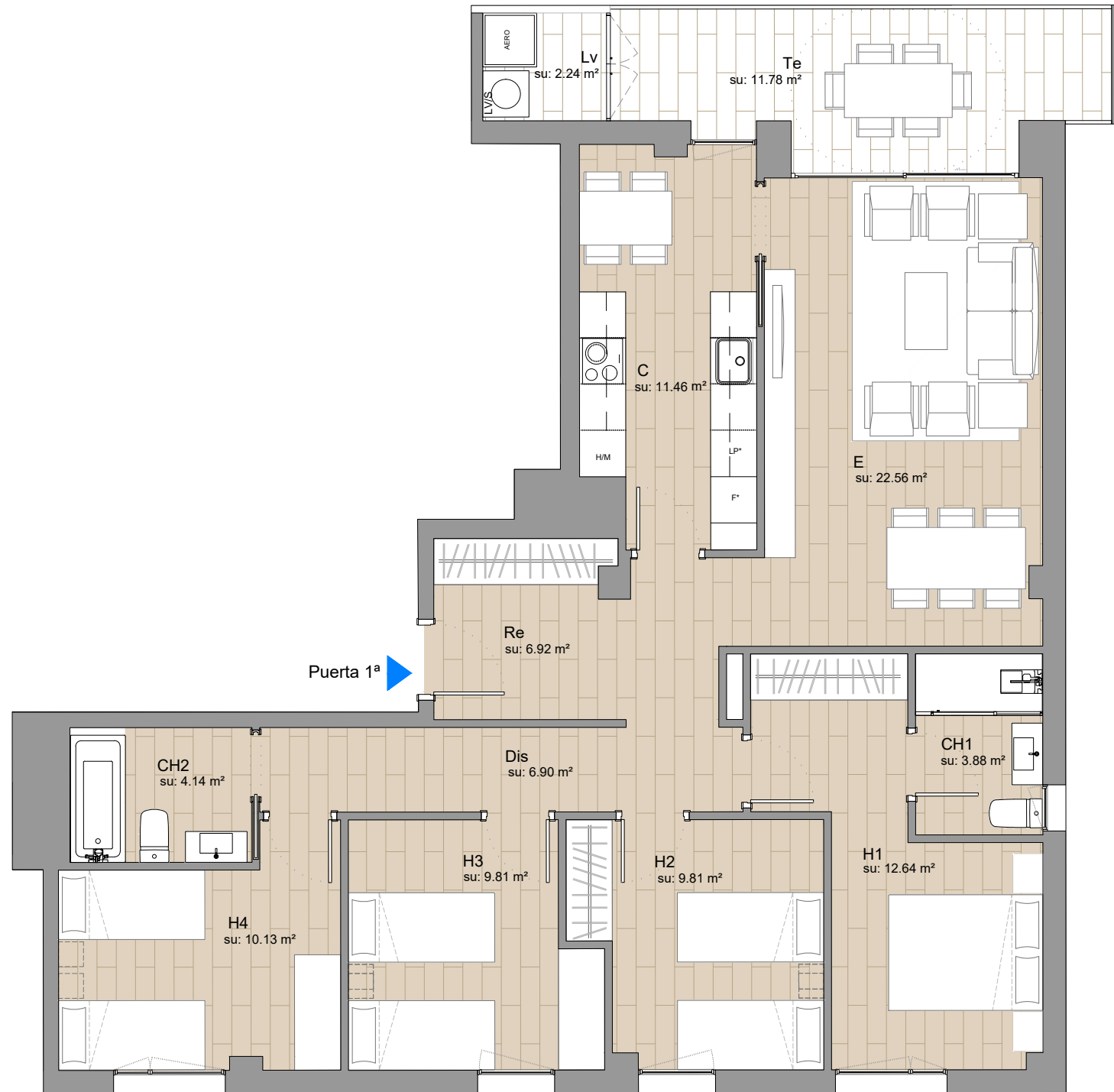


LAS CARACTERÍSTICAS DE LAS VIVIENDAS, APARCAMIENTOS, TRASTEROS, Y ZONAS COMUNES, ASÍ COMO LAS INSTALACIONES DE TODO EL EDIFICIO ESTARÁN SUPEDITADAS A LAS EXIGENCIAS DE LAS NORMATIVAS VIGENTES, ASÍ COMO EN LAS SOLUCIONES TÉCNICAS DETERMINADAS POR LA DIRECCIÓN FACULTATIVA. LAS SUPERFICIES DEFINITIVAS, SERÁN LAS RESULTANTES DE LA EJECUCIÓN EN LA OBRA. PLANO DE PROYECTO SUJETO A MODIFICACIONES EN OBRA Y A CRITERIO DE LA DIRECCIÓN FACULTATIVA.

BLOQUE 10
Escalera B. Piso 2º 1ª

1 : 75



PLANTA SEGUNDA

Carrer Joaquim Riera Bertran

Superficie Útil Interior ESC.B - 2º 1ª

Zona	Superficie
Recibidor	6.92 m ²
Estar / Comedor	22.56 m ²
Cocina	11.46 m ²
Distribuidor	6.90 m ²
Baño 1	3.88 m ²
Baño 2	4.14 m ²
Habitación 1	12.64 m ²
Habitación 2	9.81 m ²
Habitación 3	9.81 m ²
Habitación 4	10.13 m ²
Superficie TOTAL	98.25 m ²

* Electrodomésticos no incluidos.

Superficie Útil Exterior ESC.B - 2º 1ª

Zona	Superficie
Terraza 1	11.78 m ²
Lavadero	2.24 m ²
Superficie TOTAL	14.02 m ²

Superficie Construida Interior ESC.B - 2º 1ª

Zona	Superficie
Piso PT 1ª - ESC.A	117.49 m ²
Superficie TOTAL	117.49 m ²

ESCALA GRÁFICA: ESCALA A3 : 1/75



Proyecto para un edificio plurifamiliar en bloque de viviendas,
aparcamiento y zona comunitaria.

sorigué

Bloque 10. Escalera B
Piso 2º 1ª

Calle Joaquim Riera Bertran, Girona