

LAS CARACTERÍSTICAS DE LA VIVIENDA Y SUS INSTALACIONES ESTARAN SUPEDITADAS A LAS EXIGENCIAS DE LAS NORMATIVAS VIGENTES. ASÍ COMO A LAS SOLUCIONES TÉCNICAS DETERMINADAS POR LA DIRECCIÓN FACULTATIVA PLANO DEL PROYECTO EJECUTIVO. SUJETO A MODIFICACIONES EN OBRA Y A CRITERIO DE LA DIRECCIÓN FACULTATIVA LAS SUPERFICIES DEFINITIVAS, SERAN LAS RESULTANTES DE LA EJECUCIÓN DE OBRA.

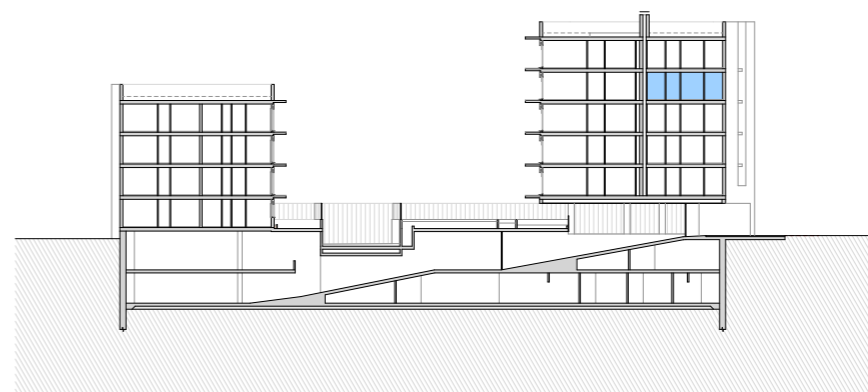
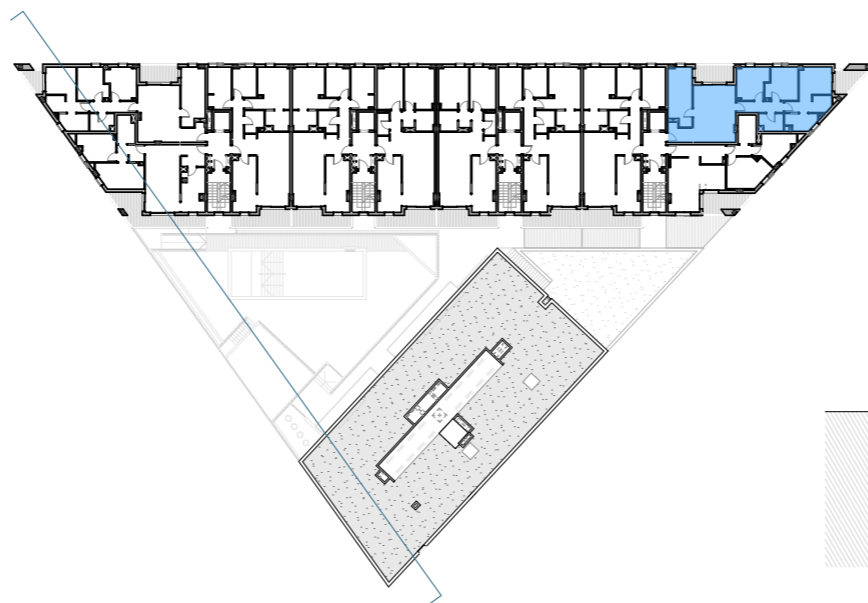


ESCALERA D - 4º 2ª

SUPERFICIES ÚTILES (m²)	
RECIBIDOR	4,05 m²
DISTRIBUIDOR	5,05 m²
SALÓN-COMEDOR	23,35 m²
COCINA	13,10 m²
BAÑO 1	3,95 m²
HABITACIÓN 1	15,50 m²
HABITACIÓN 2	9,70 m²
HABITACIÓN 3	9,60 m²
BAÑO 2	4,80 m²
TOTAL SUP. (sin terraza)	89,10 m²
TERRAZA	11,55 m²

SUPERFICIE CONSTRUIDA SIN TERRAZA	107,85 m²
-----------------------------------	-----------

* Electrodomésticos no incluidos.



escala: A3 1/60 0 1 2



PROMOCIÓN DE 70 VIVIENDAS CON ZONA COMUNITARIA Y APARCAMIENTO

sorigué

ESCALERA D - 4º 2ª

Finca nº12 - CAN COLOMER
Carre Terque, TERRASSA