

LAS CARACTERÍSTICAS DE LAS VIVIENDAS, APARCAMIENTOS, TRASTEROS, Y ZONAS COMUNES, ASÍ COMO LAS INSTALACIONES DE TODO EL EDIFICIO ESTARÁN SUPEDITADAS A LAS EXIGENCIAS DE LAS NORMATIVAS VIGENTES, ASÍ COMO EN LAS SOLUCIONES TÉCNICAS DETERMINADAS POR LA DIRECCIÓN FACULTATIVA. PLANO DE PROYECTO SUJETO A MODIFICACIONES EN OBRA Y A CRITERIO DE LA DIRECCIÓN FACULTATIVA. LAS SUPERFICIES DEFINITIVAS, SERÁN LAS RESULTANTES DE LA EJECUCIÓN EN LA OBRA.

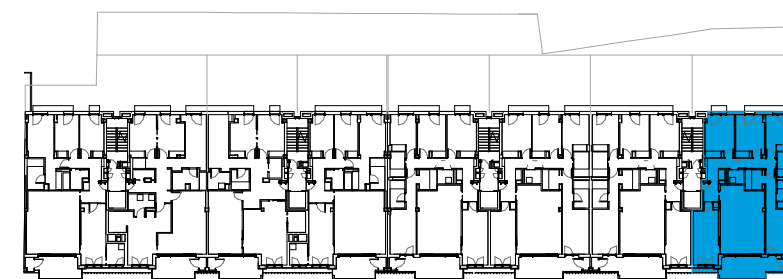
Superficie Útil Interior ESC.3A - 3º2ª	
Zona	Superficie
Baño 1	4.29 m ²
Baño 2	3.80 m ²
Cocina	14.12 m ²
Distribuidor	5.90 m ²
Habitación 1	19.93 m ²
Habitación 2	9.93 m ²
Habitación 3	11.76 m ²
Habitación 4	11.86 m ²
Lavadero	2.22 m ²
Recibidor	6.39 m ²
Salón / Comedor	29.33 m ²
Superficie TOTAL	119.52 m ²

Superficie Útil Exterior ESC.3A - 3º2ª	
Zona	Superficie
Balcón	13.22 m ²
Superficie TOTAL	13.22 m ²

Superficie Construida Interior ESC.3A - 3º2ª	
Zona	Superficie
Piso 3º2ª - ESC.3B	137.67 m ²
Superficie TOTAL	137.67 m ²

* Electrodomésticos no incluidos

CE* Cuadro Eléctrico



PLANTA TERCERA



Escalera 3A. Piso 3º2ª

1 : 50



ESCALA GRÁFICA: ESCALA A3 : 1/50



Proyecto para un edificio plurifamiliar entre medianeras de 32 viviendas y tres locales en la calle Riu Güell de Girona

soriguè

Escalera 3A. Piso 3º2ª

Carrer Riu Güell, 2-3 17001 Girona