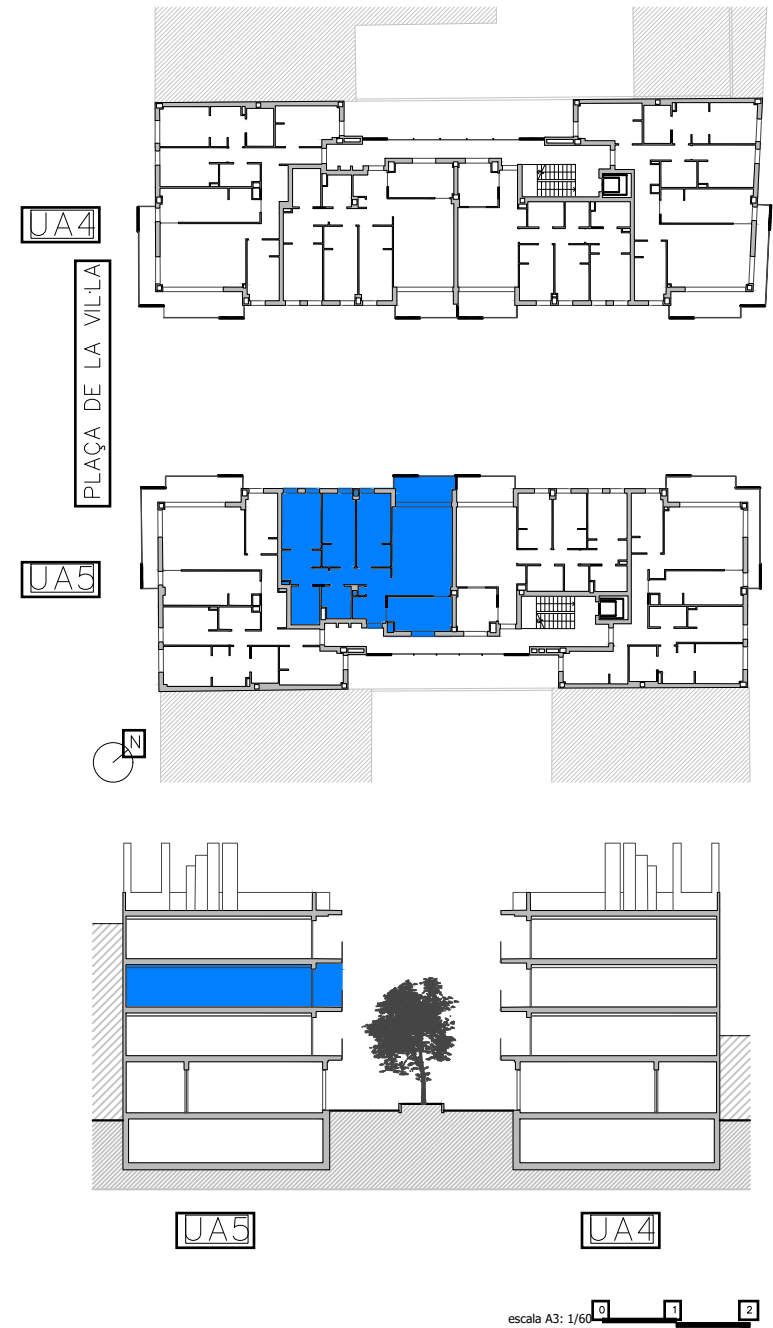


LAS CARACTERÍSTICAS DE LA VIVIENDA Y SUS INSTALACIONES QUEDAN SUJETAS A LAS EXIGENCIAS DE LAS NORMATIVAS VIGENTES, ASÍ COMO LAS SOLUCIONES TÉCNICAS DETERMINADAS POR LA DIRECCIÓN FACULTATIVA. PLANO DEL PROYECTO EJECUTIVO, SUJETO A MODIFICACIONES EN LA OBRA Y A CRITERIO DE LA DIRECCIÓN FACULTATIVA. LAS SUPERFICIES DEFINITIVAS, SERÁN LAS RESULTANTES DE LA EJECUCIÓN DE LA OBRA.



A3 - 1:60



UA5_2^{do} - 3^{era}

SUPERFICIES UTILES (m ²)	
RECIBIDOR	4,89 m ²
SALÓN COMEDOR	23,37 m ²
COCINA	9,45 m ²
HABITACIÓN 1	15,96 m ²
HABITACIÓN 2	10,53 m ²
HABITACIÓN 3	10,97 m ²
BAÑO 1	3,97 m ²
BAÑO 2	4,74 m ²
DISTRIBUIDOR	4,73 m ²
TOTAL SUP. (sin terraza)	88,63 m ²
TERRAZA	5,08 m ²
SUPERFICIE CONSTRUIDA (sin terraza)	101,42 m²
* ELECTRODOMÉSTICOS NO INCLUIDOS	

UA5_2^{do} - 3^{era}

PROYECTO DE DOS EDIFICIOS PLURIFAMILIARES, LOCALES Y APARCAMIENTOS - UA4 Y UA5 SANTA PERPETUA DE LA MOGODA

soriguè

AVG. MOSSÈN JACINT VERDAGUER