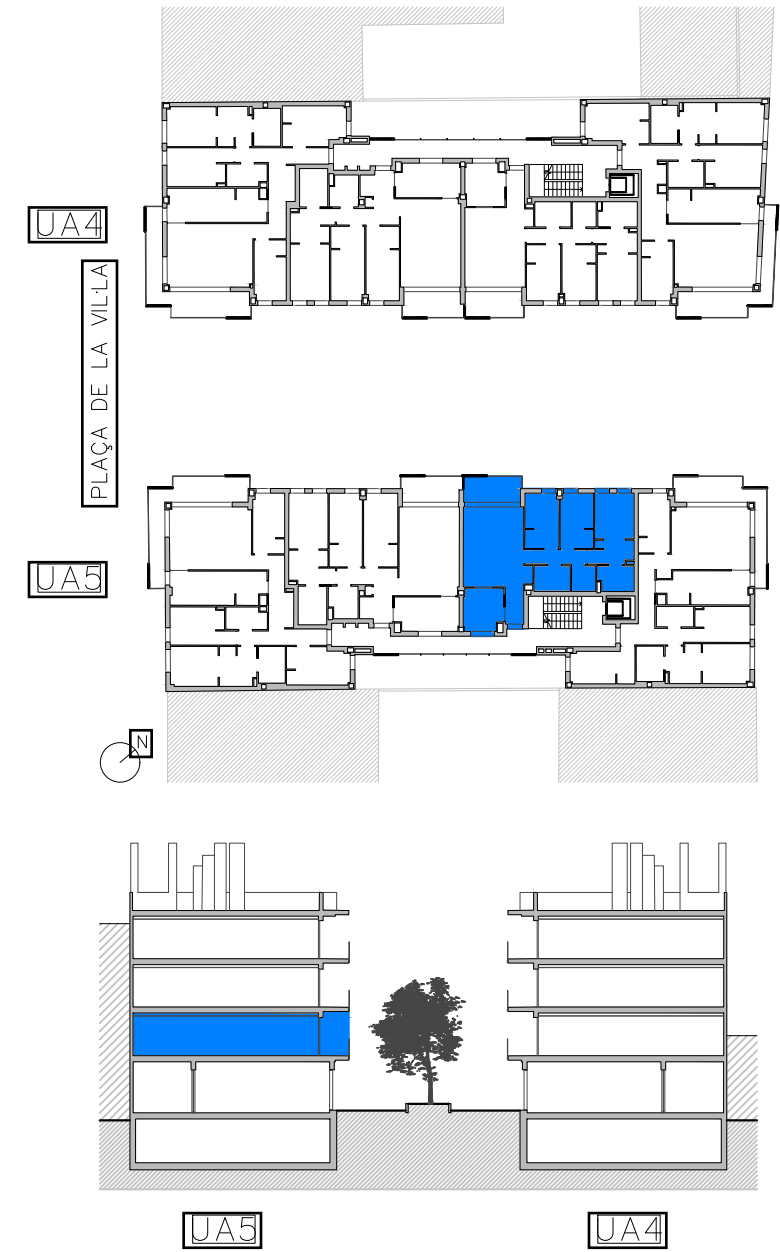


LAS CARACTERÍSTICAS DE LA VIVIENDA Y SUS INSTALACIONES QUEDAN SUJETAS A LAS EXIGENCIAS DE LAS NORMATIVAS VIGENTES, ASÍ COMO LAS SOLUCIONES TÉCNICAS DETERMINADAS POR LA DIRECCIÓN FACULTATIVA. PLANO DEL PROYECTO EJECUTIVO, SUJETO A MODIFICACIONES EN LA OBRA Y A CRITERIO DE LA DIRECCIÓN FACULTATIVA. LAS SUPERFICIES DEFINITIVAS, SERÁN LAS RESULTANTES DE LA EJECUCIÓN DE LA OBRA.



UA5_1ero - 2da

A3 - 1:60



escala A3: 1/60

UA5_1ero - 2da

SUPERFICIES ÚTILES (m ²)	
RECIBIDOR	2,99 m ²
SALÓN COMEDOR	21,89 m ²
COCINA	7,29 m ²
HABITACIÓN 1	12,42 m ²
HABITACIÓN 2	8,00 m ²
HABITACIÓN 3	8,16 m ²
BAÑO 1	3,96 m ²
BAÑO 2	4,08 m ²
DISTRIBUIDOR	3,92 m ²
LAVADERO	2,72 m ²
TOTAL SUP. (sin terraza)	75,44 m²
TERRAZA	4,97 m ²
SUPERFICIE CONSTRUIDA (sin terraza)	88,51 m²

* ELECTRODOMÉSTICOS NO INCLUIDOS

UA5_1ero - 2da

PROYECTO DE DOS EDIFICIOS PLURIFAMILIARES, LOCALES Y APARCAMIENTOS - UA4 Y UA5 SANTA PERPETUA DE LA MOGODA

soriguè

AVG. MOSSÈN JACINT VERDAGUER