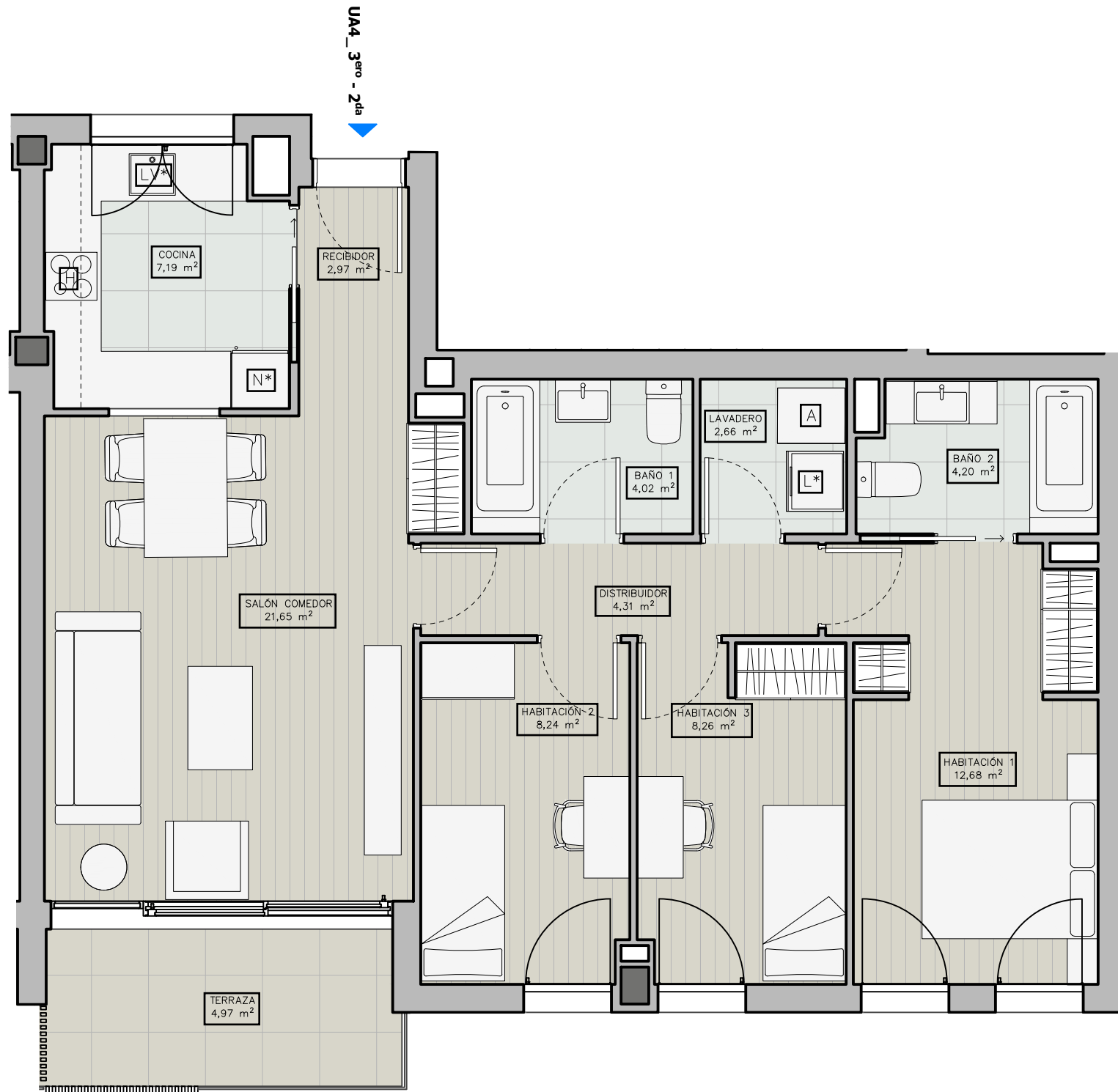
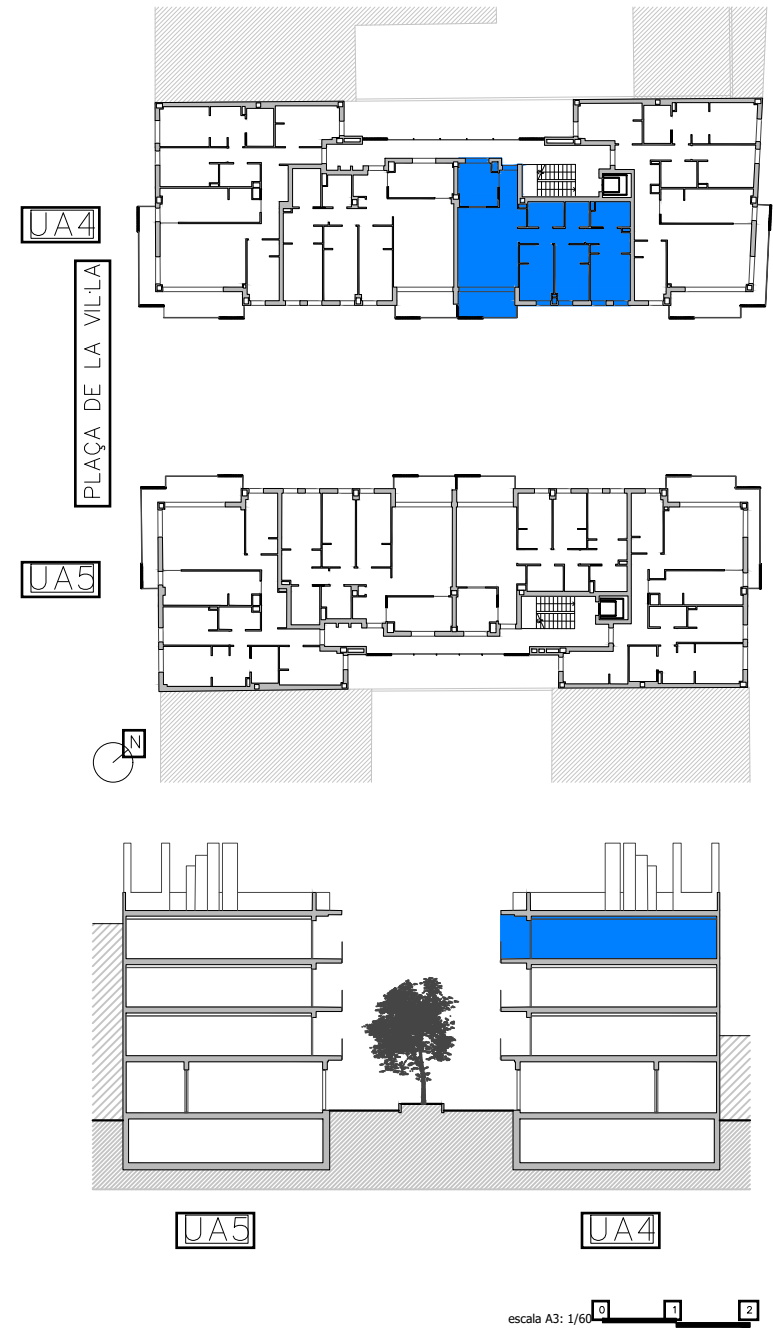


LAS CARACTERÍSTICAS DE LA VIVIENDA Y SUS INSTALACIONES QUEDAN SUPEDITADAS A LAS EXIGENCIAS DE LAS NORMATIVAS VIGENTES, ASÍ COMO LAS SOLUCIONES TÉCNICAS DETERMINADAS POR LA DIRECCIÓN FACULTATIVA. PLANO DEL PROYECTO EJECUTIVO, SUJETO A MODIFICACIONES EN LA OBRA Y A CRITERIO DE LA DIRECCIÓN FACULTATIVA. LAS SUPERFICIES DEFINITIVAS, SERÁN LAS RESULTANTES DE LA EJECUCIÓN DE LA OBRA.



A3 - 1:60



UA4_3ero - 2da

SUPERFICIES UTILES (m ²)	
RECIBIDOR	2,97 m ²
SALÓN COMEDOR	21,65 m ²
COCINA	7,19 m ²
HABITACIÓN 1	12,68 m ²
HABITACIÓN 2	8,18 m ²
HABITACIÓN 3	8,30 m ²
BAÑO 1	4,02 m ²
BAÑO 2	4,20 m ²
DISTRIBUIDOR	4,31 m ²
LAVADERO	2,66 m ²
TOTAL SUP. (sin terraza)	76,16 m ²
TERRAZA	4,97 m ²
SUPERFICIE CONSTRUIDA (sin terraza)	88,51 m ²
* ELECTRODOMÉSTICOS NO INCLUIDOS	

UA4_3ero - 2da

PROYECTO DE DOS EDIFICIOS PLURIFAMILIARES, LOCALES Y APARCAMIENTOS - UA4 Y UA5 SANTA PERPETUA DE LA MOGODA

soriguè

AVG. MOSSÉN JACINT VERDAGUER