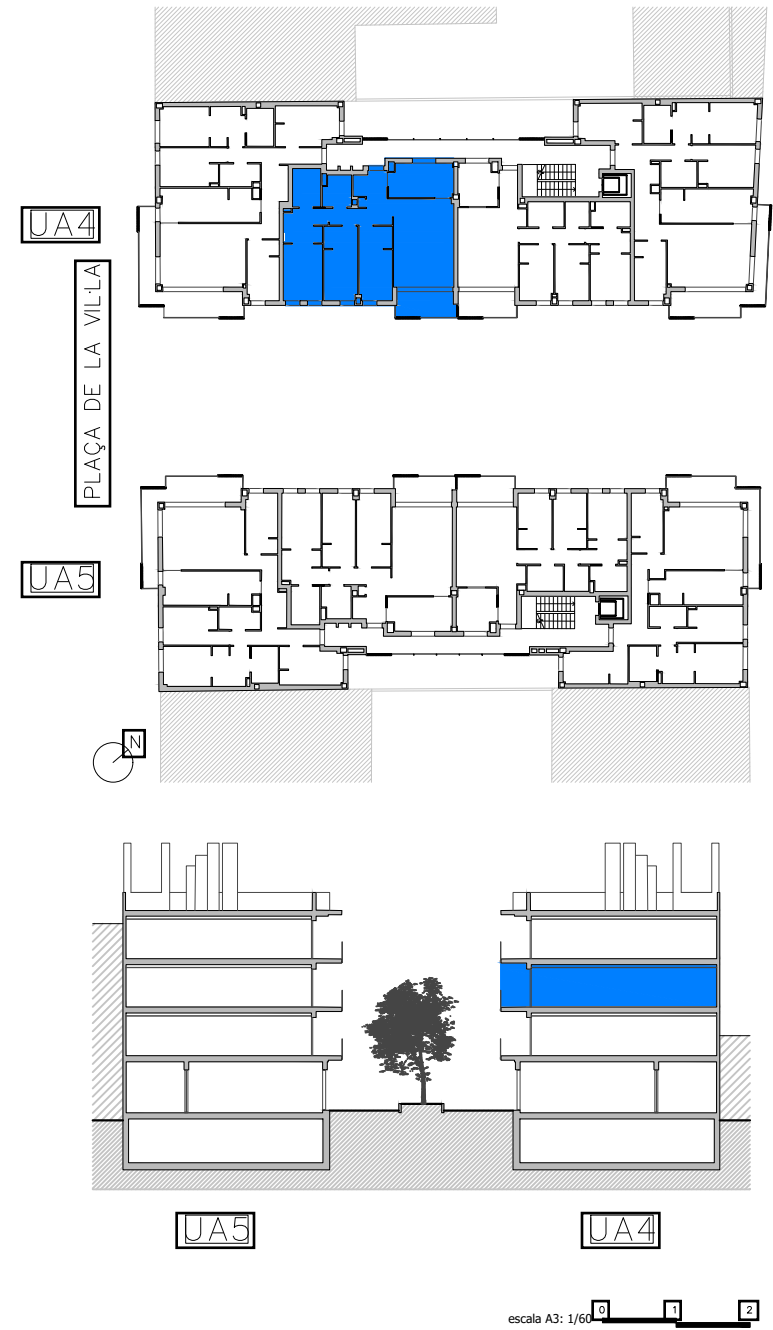
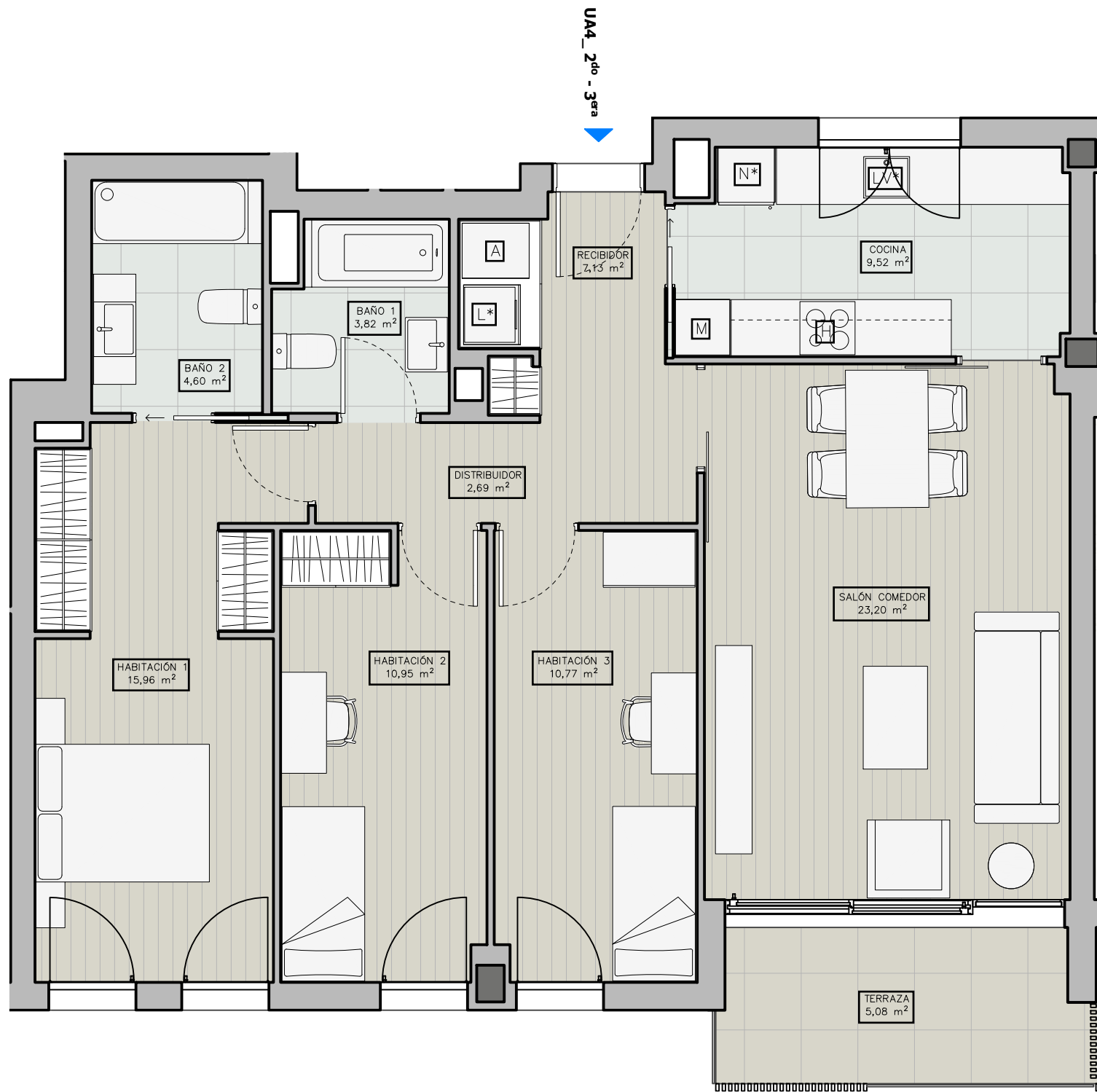


LAS CARACTERÍSTICAS DE LA VIVIENDA Y SUS INSTALACIONES QUEDAN SUJETAS A LAS EXIGENCIAS DE LAS NORMATIVAS VIGENTES, ASÍ COMO LAS SOLUCIONES TÉCNICAS DETERMINADAS POR LA DIRECCIÓN FACULTATIVA. PLANO DEL PROYECTO EJECUTIVO, SUJETO A MODIFICACIONES EN LA OBRA Y A CRITERIO DE LA DIRECCIÓN FACULTATIVA, LAS SUPERFICIES DEFINITIVAS, SERÁN LAS RESULTANTES DE LA EJECUCIÓN DE LA OBRA.



UA4_2do - 3era

SUPERFICIES UTILES (m ²)	
RECIBIDOR	7,13 m ²
SALÓN COMEDOR	23,20 m ²
COCINA	9,52 m ²
HABITACIÓN 1	15,96 m ²
HABITACIÓN 2	10,90 m ²
HABITACIÓN 3	10,82 m ²
BAÑO 1	3,82 m ²
BAÑO 2	4,60 m ²
DISTRIBUIDOR	2,69 m ²
TOTAL SUP. (sin terraza)	88,64 m ²
TERRAZA	5,08 m ²
SUPERFICIE CONSTRUIDA (sin terraza)	101,42 m²
* ELECTRODOMÉSTICOS NO INCLUIDOS	

A3 - 1:60

UA4_2do - 3era

PROYECTO DE DOS EDIFICIOS PLURIFAMILIARES, LOCALES Y APARCAMIENTOS - UA4 Y UA5 SANTA PERPETUA DE LA MOGODA

soriguè

AVG. MOSSÈN JACINT VERDAGUER