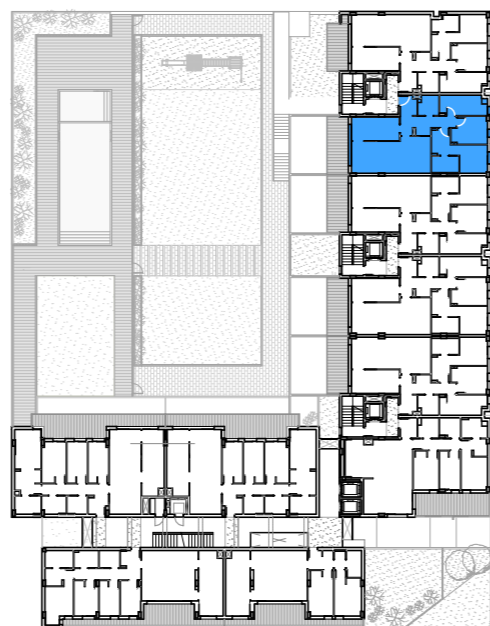


## ESCALERA D - 4º 2ª

SUPERFICIES UTILES (m²)	
RECIBIDOR	5,45 m²
COCINA	10,85 m²
SALÓN-COMEDOR	25,90 m²
DISTRIBUIDOR	5,90 m²
HABITACIÓN 1	13,15 m²
HABITACIÓN 2	8,90 m²
HABITACIÓN 3	8,70 m²
BAÑO 1	4,25 m²
BAÑO 2	3,80 m²
TOTAL SUP. (sin terraza)	86,80 m²
TERRAZA	11,80 m²
<b>SUPERFICIE CONSTRUIDA (sin terraza)</b>	<b>101,65 m²</b>

\* Electrodomésticos no incluidos



escala: A3 1/50 0 1 2

PROMOCIÓN DE 58 VIVIENDAS CON ZONA COMUNITARIA Y APARCAMIENTO