

LAS CARACTERÍSTICAS DE LAS VIVIENDAS, APARCAMIENTOS, TRASTEROS, Y ZONAS COMUNES, ASI COMO LAS INSTALACIONES DE TODO EL EDIFICIO ESTARAN SUPEDITADAS A LAS EXIGENCIAS DE LAS NORMATIVAS VIGENTES, ASI COMO EN LAS SOLUCIONES TÉCNICAS DETERMINADAS POR LA DIRECCIÓN FACULTATIVA. PLANO DE PROYECTO SUJETO A MODIFICACIONES EN OBRA Y A CRITERIO DE LA DIRECCIÓN FACULTATIVA. LAS SUPERFICIES DEFINITIVAS, SERAN LAS RESULTANTES DE LA EJECUCIÓN EN LA OBRA.

Superficie Útil Interior ESC.3B - 4º2ª	
Zona	Superficie
Baño 1	4.29 m²
Baño 2	3.80 m²
Cocina	14.12 m²
Distribuidor	5.90 m²
Habitación 1	20.13 m²
Habitación 2	10.13 m²
Habitación 3	11.90 m²
Habitación 4	12.00 m²
Lavadero	2.30 m²
Recibidor	6.39 m²
Salón / Comedor	29.36 m²
Superficie TOTAL	120.32 m²

Superficie Útil Exterior ESC.3B - 4º2ª	
Zona	Superficie
Balcón	13.34 m²
Superficie TOTAL	13.34 m²

Superficie Construida Interior ESC.3B - 4º2ª	
Zona	Superficie
Piso 4º2ª - ESC.3B	137.67 m²
Superficie TOTAL	137.67 m²

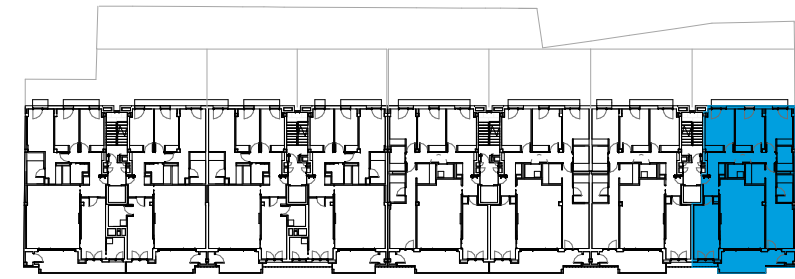
\* Electrodomésticos no incluidos

CE\* Cuadro Eléctrico



Escalera 3B. Piso 4º2ª

1 : 50



PLANTA CUARTA

Carrer Riu Güell



ESCALA GRÁFICA: ESCALA A3 : 1/50



Proyecto para un edificio plurifamiliar entre medianeras de 32 viviendas y tres locales en la calle Riu Güell de Girona

sorigué

Escalera 3B. Piso 4º2ª

Carrer Riu Güell, 2-3 17001 Girona