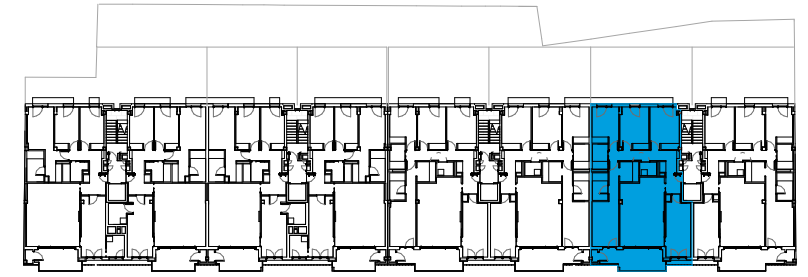


LAS CARACTERÍSTICAS DE LAS VIVIENDAS, APARCAMIENTOS, TRASTEROS, Y ZONAS COMUNES, ASI COMO LAS INSTALACIONES DE TODO EL EDIFICIO ESTARAN SUPEDITADAS A LAS EXIGENCIAS DE LAS NORMATIVAS VIGENTES, ASI COMO EN LAS SOLUCIONES TÉCNICAS DETERMINADAS POR LA DIRECCIÓN FACULTATIVA. PLANO DE PROYECTO SUJETO A MODIFICACIONES EN OBRA Y A CRITERIO DE LA DIRECCIÓN FACULTATIVA. LAS SUPERFICIES DEFINITIVAS, SERAN LAS RESULTANTES DE LA EJECUCIÓN EN LA OBRA.

Superficie Útil Interior ESC.3B - 3º1ª	
Zona	Superficie
Baño 1	4.26 m <sup>2</sup>
Baño 2	3.80 m <sup>2</sup>
Cocina	14.11 m <sup>2</sup>
Distribuidor	5.86 m <sup>2</sup>
Habitación 1	19.47 m <sup>2</sup>
Habitación 2	10.04 m <sup>2</sup>
Habitación 3	11.92 m <sup>2</sup>
Habitación 4	11.99 m <sup>2</sup>
Lavadero	2.30 m <sup>2</sup>
Recibidor	6.39 m <sup>2</sup>
Salón / Comedor	29.33 m <sup>2</sup>
Superficie TOTAL	119.47 m <sup>2</sup>

Superficie Útil Exterior ESC.3B - 3º1ª	
Zona	Superficie
Balcón	13.09 m <sup>2</sup>
Superficie TOTAL	13.09 m <sup>2</sup>

Superficie Construida Interior ESC.3B - 3º1ª	
Zona	Superficie
Piso 3º1ª - ESC.3B	135.22 m <sup>2</sup>
Superficie TOTAL	135.22 m <sup>2</sup>



Carrer Riu Güell

PLANTA TERCERA



\* Electrodomésticos no incluidos  
CE\* Cuadro Eléctrico



Escalera 3B. Piso 3º1ª



1 : 50

ESCALA GRÁFICA: ESCALA A3 : 1/50



Proyecto para un edificio plurifamiliar entre medianeras de 32 viviendas y tres locales en la calle Riu Güell de Girona

sorigué

Escalera 3B. Piso 3º1ª

Carrer Riu Güell, 2-3 17001 Girona