

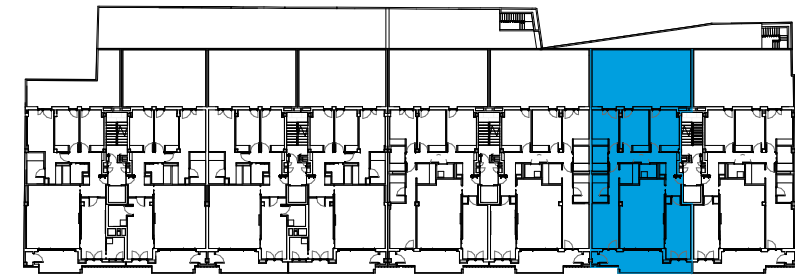
| Superficie Útil Interior ESC.3B - 1ªIª |                       |
|--|-----------------------|
| Zona                                   | Superficie            |
| Baño 1                                 | 4.26 m <sup>2</sup>   |
| Baño 2                                 | 3.80 m <sup>2</sup>   |
| Cocina                                 | 14.11 m <sup>2</sup>  |
| Distribuidor                           | 5.86 m <sup>2</sup>   |
| Habitación 1                           | 19.47 m <sup>2</sup>  |
| Habitación 2                           | 9.83 m <sup>2</sup>   |
| Habitación 3                           | 11.64 m <sup>2</sup>  |
| Habitación 4                           | 11.77 m <sup>2</sup>  |
| Lavadero                               | 2.30 m <sup>2</sup>   |
| Recibidor                              | 6.39 m <sup>2</sup>   |
| Salón / Comedor                        | 29.33 m <sup>2</sup>  |
| Superficie TOTAL                       | 118.77 m <sup>2</sup> |

| Superficie Útil Exterior ESC.3B - 1ªIª |                      |
|--|----------------------|
| Zona                                   | Superficie           |
| Balcón                                 | 15.84 m <sup>2</sup> |
| Terraza                                | 55.50 m <sup>2</sup> |
| Superficie TOTAL                       | 71.35 m <sup>2</sup> |

| Superficie Construida Interior ESC.3B - 1ªIª |                       |
|--|-----------------------|
| Zona   | Superficie            |
| Piso 1ªIª - ESC.3B                           | 134.72 m <sup>2</sup> |
| Superficie TOTAL                             | 134.72 m <sup>2</sup> |

\* Electrodomésticos no incluidos

CE\* Cuadro Eléctrico



PLANTA PRIMERA

Carrer Riu Güell

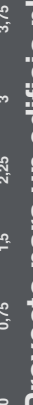


Escalera 3B. Piso 1ªIª



1 : 75

ESCALA GRÁFICA: ESCALA A3 : 1/75



Proyecto para un edificio plurifamiliar entre medianeras de 32 viviendas y tres locales en la calle Riu Güell de Girona