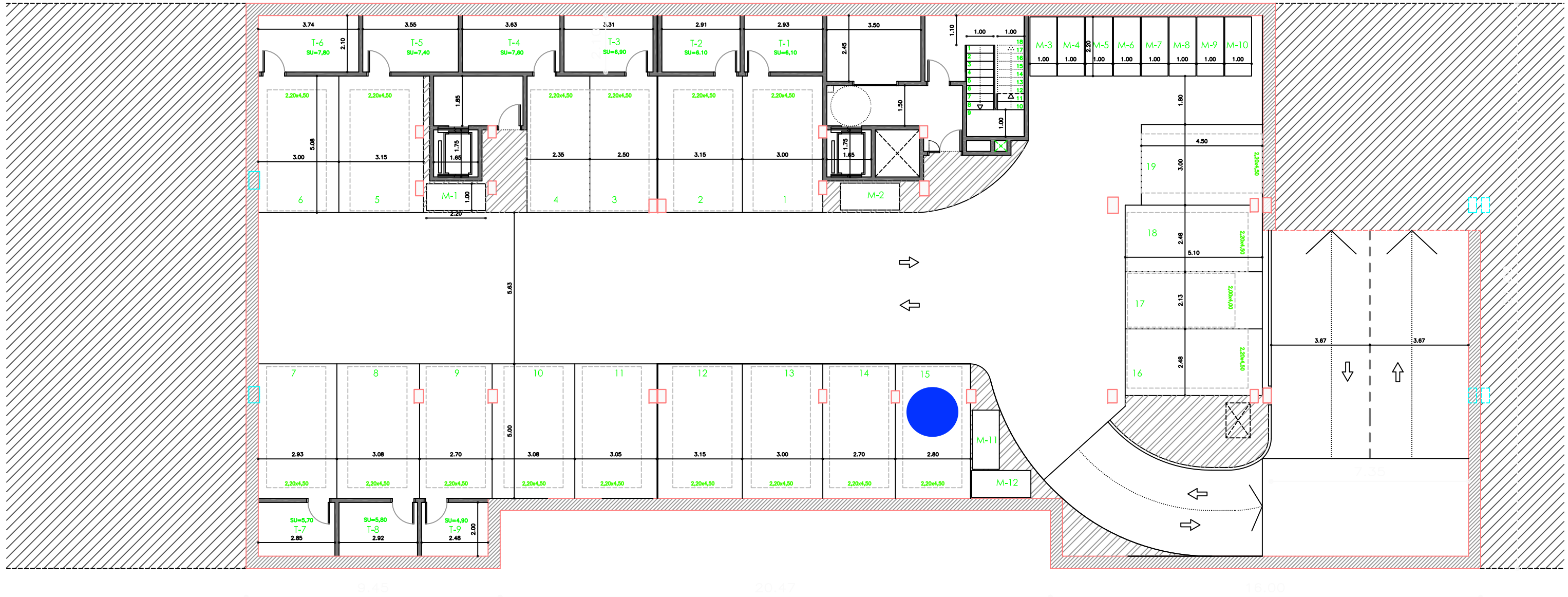


38.28



NORMATIVA	
1,5 PLAÇA x HABITATGE	
1,5 x 98 habitatges = 147 PLACES	

PLACES COTXES=	19
PLACES MOTO=	12
TRASTERS=	9

SUP. CONST. SOTERRANI-3 =	855,80 m2
---------------------------	-----------

PROJECTE			
	B3	B7	TOTAL
HABITATGES	53	45	98
P. COTXES	83	64	147
P. MOTOS	26	14	40
TRASTERS	53	45	98