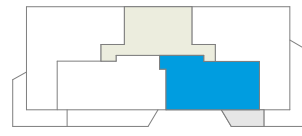


LAS CARACTERÍSTICAS DE LA VIVIENDA Y SUS INSTALACIONES QUEDA SUPEDITADA A LAS EXIGENCIAS DE LAS NORMATIVAS VIGENTES, ASÍ COMO A LAS SOLUCIONES TÉCNICAS DETERMINADAS POR LA DIRECCIÓN FACULTATIVA, PLANO DEL PROYECTO EJECUTIVO, SUJETO A MODIFICACIONES EN LA OBRA Y A CRITERIO DE LA DIRECCIÓN FACULTATIVA. LAS SUPERFICIES DEFINITIVAS, SERÁN LAS RESULTANTES DE LA EJECUCIÓN DE LA OBRA.

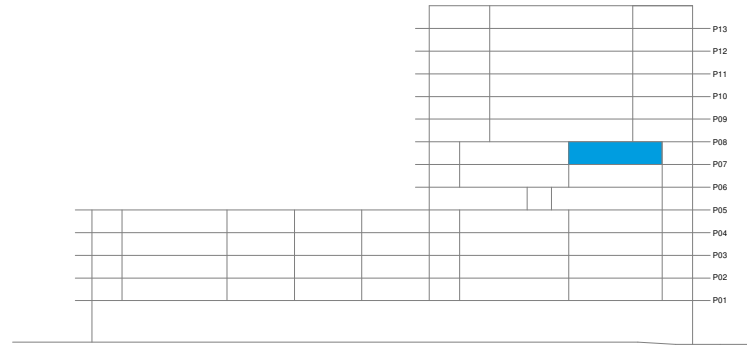
ESPACIO	SUP. ÚTIL	SUP CONST.
Lavandería	0.51 m ²	
Distribuidor	2.75 m ²	
Recibidor	3.24 m ²	
Baño	3.68 m ²	
Baño 1	3.69 m ²	
H Doble	9.71 m ²	
Suite	10.06 m ²	
Suite	12.46 m ²	
Estar / Comedor	21.15 m ²	
Total Superficies	67.24 m ²	77.66 m ²
Terraza	9.60 m ²	10.15 m ²

Carrer de Jaume Vicens Vives

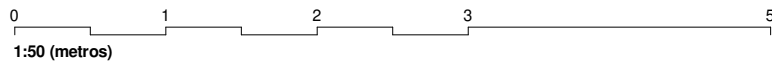


Carrer de Cabrils

Passeig de la Marina



Vivienda Tipo 2D01
1:50 (A3)



escala A3 1/50 0 0.5 1 2

EDIFICIO PLURIFAMILIAR DE 66 VIVIENDAS

Vivienda C7-3

C. JAUME VICENS VIVES, SECTOR EL RENGLÉ, MATARÓ

soriguè