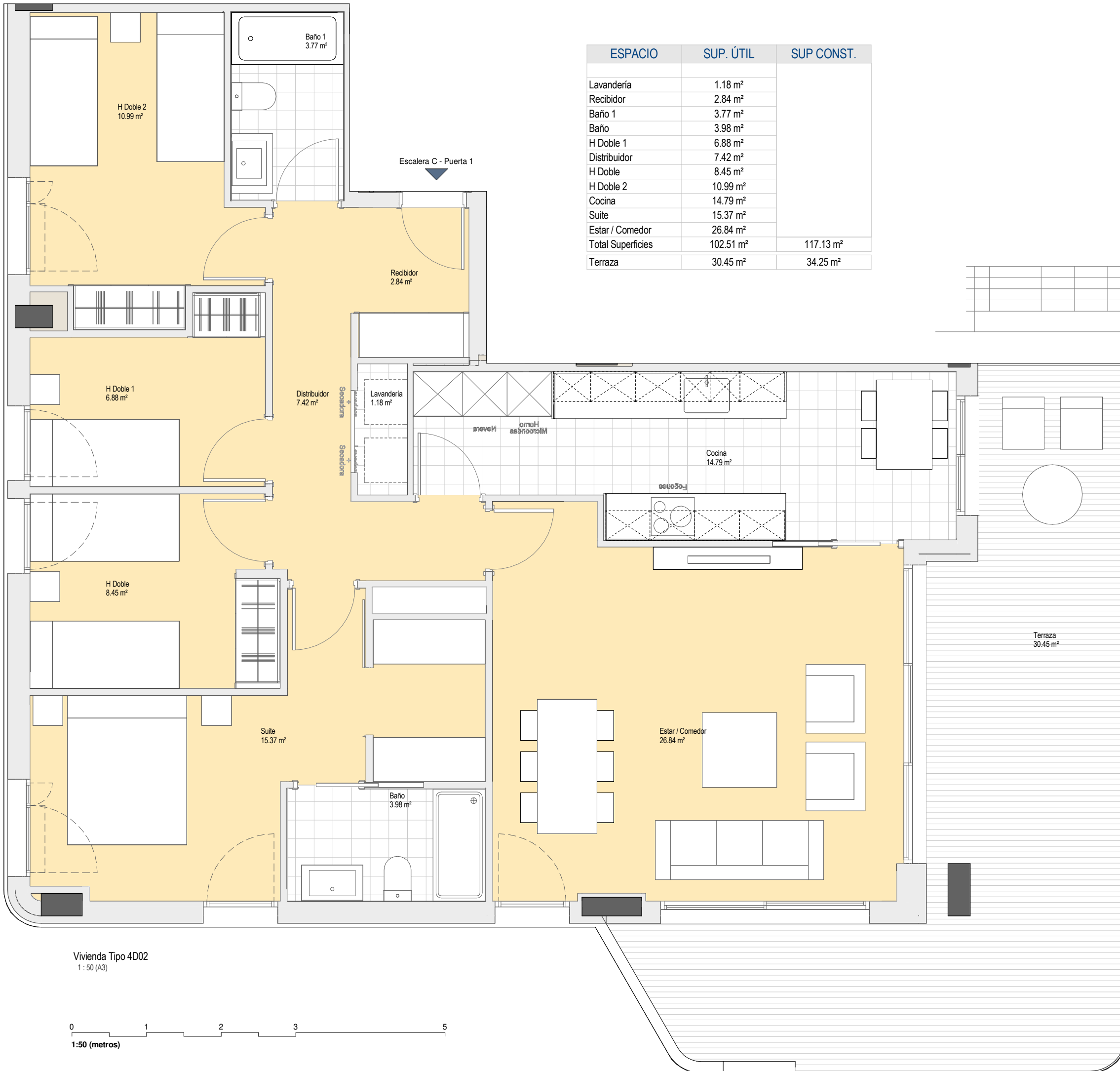
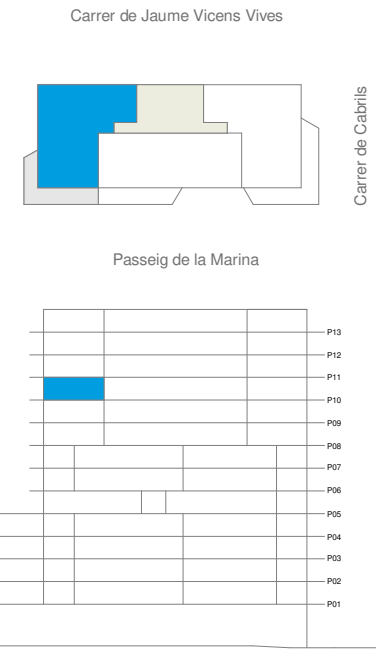
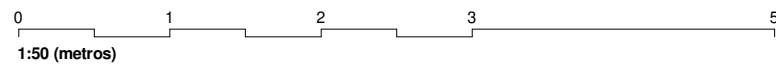


LAS CARACTERÍSTICAS DE LA VIVIENDA Y SUS INSTALACIONES QUEDA SUPEDITADA A LAS EXIGENCIAS DE LAS NORMATIVAS VIGENTES, ASÍ COMO A LAS SOLUCIONES TÉCNICAS DETERMINADAS POR LA DIRECCIÓN FACULTATIVA, PLANO DEL PROYECTO EJECUTIVO, SUJETO A MODIFICACIONES EN LA OBRA Y A CRITERIO DE LA DIRECCIÓN FACULTATIVA. LAS SUPERFICIES DEFINITIVAS, SERÁN LAS RESULTANTES DE LA EJECUCIÓN DE LA OBRA.

ESPACIO	SUP. ÚTIL	SUP CONST.
Lavandería	1.18 m ²	
Recibidor	2.84 m ²	
Baño 1	3.77 m ²	
Baño	3.98 m ²	
H Doble 1	6.88 m ²	
Distribuidor	7.42 m ²	
H Doble	8.45 m ²	
H Doble 2	10.99 m ²	
Cocina	14.79 m ²	
Suite	15.37 m ²	
Estar / Comedor	26.84 m ²	
Total Superficies	102.51 m ²	117.13 m ²
Terraza	30.45 m ²	34.25 m ²



Vivienda Tipo 4D02
1:50 (A3)



escala A3 1/50 0 0.5 1 2

EDIFICIO PLURIFAMILIAR DE 66 VIVIENDAS

soriguè

Vivienda C10-1

C. JAUME VICENS VIVES, SECTOR EL RENGLÉ, MATARÓ