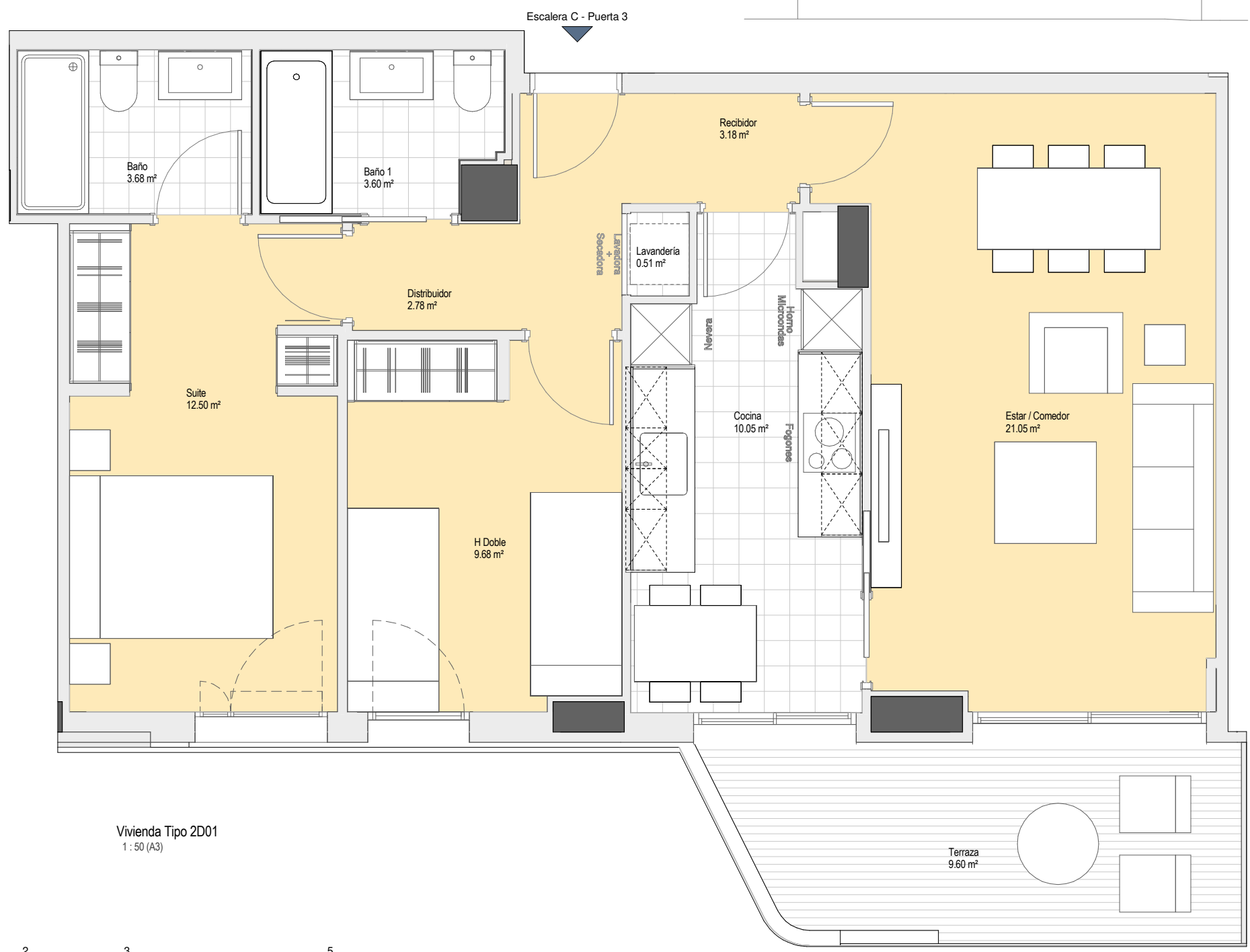
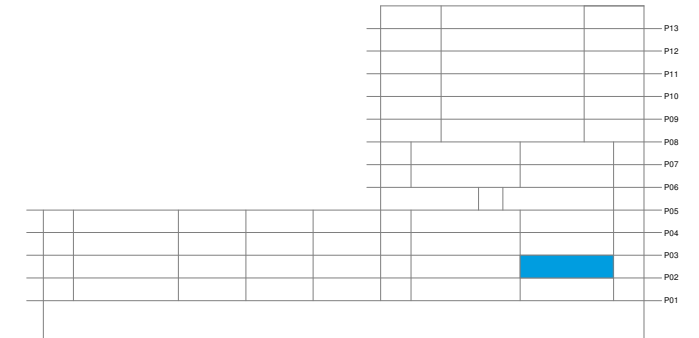
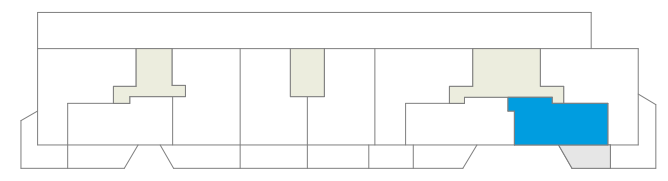


LAS CARACTERÍSTICAS DE LA VIVIENDA Y SUS INSTALACIONES QUEDA SUPEDITADA A LAS EXIGENCIAS DE LAS NORMATIVAS VIGENTES, ASÍ COMO A LAS SOLUCIONES TÉCNICAS DETERMINADAS POR LA DIRECCIÓN FACULTATIVA, PLANO DEL PROYECTO EJECUTIVO, SUJETO A MODIFICACIONES EN LA OBRA Y A CRITERIO DE LA DIRECCIÓN FACULTATIVA. LAS SUPERFICIES DEFINITIVAS, SERÁN LAS RESULTANTES DE LA EJECUCIÓN DE LA OBRA.

ESPACIO	SUP. ÚTIL	SUP CONST.
Lavandería	0.51 m ²	
Distribuidor	2.78 m ²	
Recibidor	3.18 m ²	
Baño 1	3.60 m ²	
Baño	3.68 m ²	
H Doble	9.68 m ²	
Cocina	10.05 m ²	
Suite	12.50 m ²	
Estar / Comedor	21.05 m ²	
Total Superficies	67.04 m ²	77.53 m ²
Terraza	9.60 m ²	9.83 m ²



Vivienda Tipo 2D01
1:50 (A3)



escala A3 1/50 0 0.5 1 2

EDIFICIO PLURIFAMILIAR DE 66 VIVIENDAS

Vivienda C1-3

C. JAUME VICENS VIVES, SECTOR EL RENGLÉ, MATARÓ

sorigué