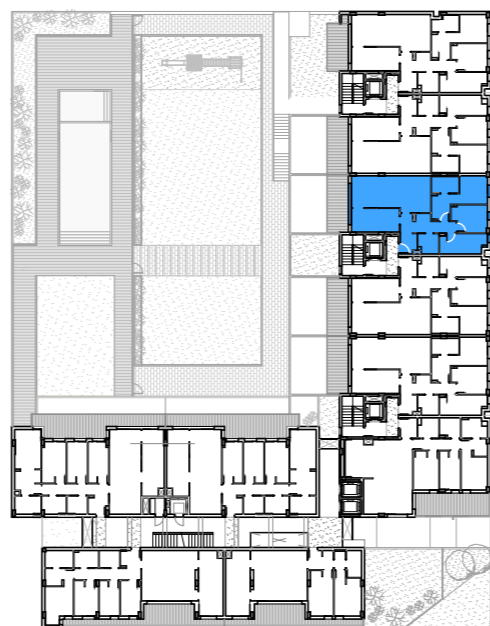


LAS CARACTERÍSTICAS DE LA VIVIENDA Y SUS INSTALACIONES ESTARAN SUPEDITADAS A LAS EXIGENCIAS DE LAS NORMATIVAS VIGENTES. ASÍ COMO A LAS SOLUCIONES TÉCNICAS DETERMINADAS POR LA DIRECCIÓN FACULTATIVA PLANO DEL PROYECTO EJECUTIVO. SUJETO A MODIFICACIONES EN OBRA Y A CRITERIO DE LA DIRECCIÓN FACULTATIVA LAS SUPERFICIES DEFINITIVAS, SERAN LAS RESULTANTES DE LA EJECUCIÓN DE OBRA.

ESCALERA C - 3º 1ª

| SUPERFICIES UTILES (m²) | |
|--------------------------------------------|------------------|
| RECIBIDOR | 5,45 m² |
| COCINA | 10,85 m² |
| SALÓN-COMEDOR | 25,90 m² |
| DISTRIBUIDOR | 5,90 m² |
| HABITACIÓN 1 | 13,15 m² |
| HABITACIÓN 2 | 8,90 m² |
| HABITACIÓN 3 | 8,70 m² |
| BAÑO 1 | 4,25 m² |
| BAÑO 2 | 3,80 m² |
| TOTAL SUP. (sin terraza) | 86,80 m² |
| TERRAZA | 11,80 m² |
| SUPERFICIE CONSTRUIDA (sin terraza) | 101,65 m² |

* Electrodomésticos no incluidos



Carretera de Reüllinars



escala: A3 1/50 0 1 2

PROMOCIÓN DE 58 VIVIENDAS CON ZONA COMUNITARIA Y APARCAMIENTO

sorigué

ESCALERA C - 3º 1ª

Finca nº8 - CAN COLOMER
Carretera de Reüllinars n. 511. TERRASSA