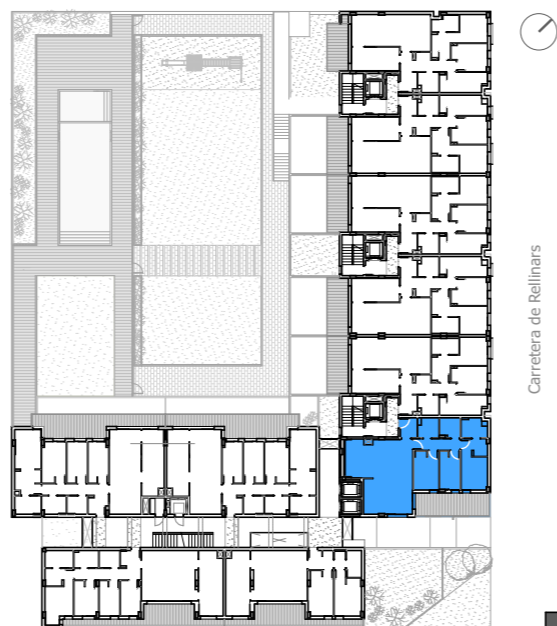


ESCALERA B - 3º 2ª

SUPERFICIES UTILES (m²)	
RECIBIDOR	3,25 m²
SALÓN-COMEDOR- COCINA	42,10m²
DISTRIBUIDOR	5,05 m²
LAVADERO	3,80 m²
HABITACIÓN 1	12,55 m²
HABITACIÓN 2	7,65 m²
HABITACIÓN 3	9,35 m²
BAÑO 1	4,50 m²
BAÑO 2	3,80 m²
TOTAL SUP. (sin terraza)	92,05 m²
TERRAZA	16,45 m²
SUPERFICIE CONSTRUIDA (sin terraza)	110,00 m²

* Electrodomésticos no incluidos



escala: A3 1/50 0 1 2

PROMOCIÓN DE 58 VIVIENDAS CON ZONA COMUNITARIA Y APARCAMIENTO