

LAS CARACTERÍSTICAS DE LAS VIVIENDAS, APARCAMIENTOS, TRASTEROS, Y ZONAS COMUNES, ASI COMO LAS INSTALACIONES DE TODO EL EDIFICIO ESTARAN SUPEDITADAS A LAS EXIGENCIAS DE LAS NORMATIVAS VIGENTES, ASI COMO EN LAS SOLUCIONES TÉCNICAS DETERMINADAS POR LA DIRECCIÓN FACULTATIVA. PLANO DE PROYECTO SUJETO A MODIFICACIONES EN OBRA Y A CRITERIO DE LA DIRECCIÓN FACULTATIVA. LAS SUPERFICIES DEFINITIVAS, SERAN LAS RESULTANTES DE LA EJECUCIÓN EN LA OBRA.

Superficie Útil Interior ESC.3B - 3º2ª	
Zona	Superficie
Baño 1	4.29 m ²
Baño 2	3.80 m ²
Cocina	14.12 m ²
Distribuidor	5.90 m ²
Habitación 1	20.13 m ²
Habitación 2	10.13 m ²
Habitación 3	11.90 m ²
Habitación 4	12.00 m ²
Lavadero	2.30 m ²
Recibidor	6.39 m ²
Salón / Comedor	29.36 m ²
Superficie TOTAL	120.32 m ²

Superficie Útil Exterior ESC.3B - 3º2ª	
Zona	Superficie
Balcón	13.24 m ²
Superficie TOTAL	13.24 m ²

Superficie Construida Interior ESC.3B - 3º2ª	
Zona	Superficie
Piso 3º2ª - ESC.3B	137.67 m ²
Superficie TOTAL	137.67 m ²

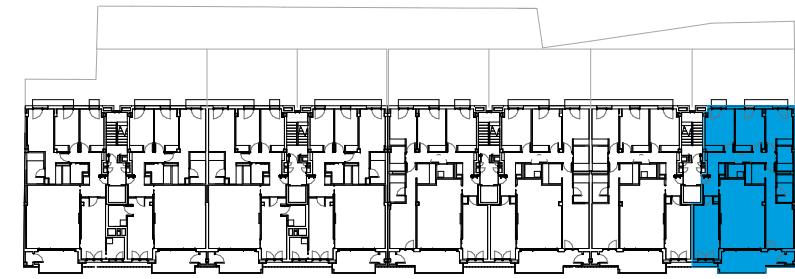
* Electrodomésticos no incluidos

CE* Cuadro Eléctrico



Escalera 3B. Piso 3º2ª

1 : 50



PLANTA TERCERA

Carrer Riu Güell



ESCALA GRÁFICA: ESCALA A3 : 1/50



Proyecto para un edificio plurifamiliar entre medianeras de 32 viviendas y tres locales en la calle Riu Güell de Girona

sorigué

Escalera 3B. Piso 3º2ª

Carrer Riu Güell, 2-3 17001 Girona