

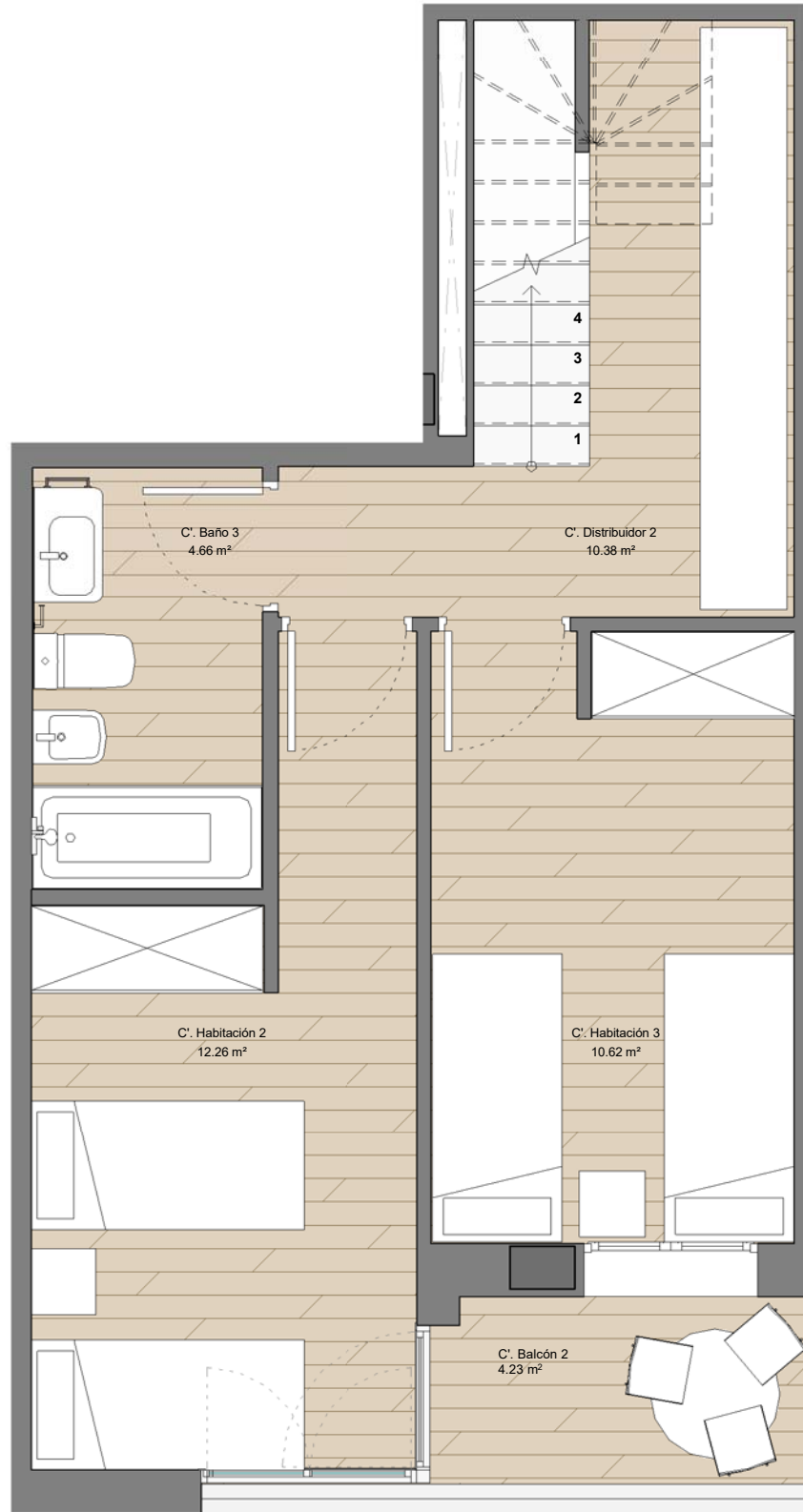
LAS CARACTERÍSTICAS DE LA VIVIENDA Y LAS INSTALACIONES ESTARÁN SUJETAS A LAS EXIGENCIAS DE LAS NORMATIVAS VIGENTES, ASÍ COMO EN LAS SOLUCIONES TÉCNICAS DETERMINADAS POR LA DIRECCIÓN FACULTATIVA. PLANO DE PROYECTO SUJETO A MODIFICACIONES EN OBRA Y A CRITERIO DE LA DIRECCIÓN FACULTATIVA. LAS SUPERFICIES DEFINITIVAS, SERÁN LAS RESULTANTES DE LA EJECUCIÓN EN LA OBRA.

Superficie Útil Interior Vivienda	
Zona	Superficie
C'. Baño 3	4.66 m ²
C'. Distribuidor 2	10.38 m ²
C'. Habitación 2	12.26 m ²
C'. Habitación 3	10.62 m ²
C'. Baño 1	2.45 m ²
C'. Baño 2	4.66 m ²
C'. Cocina	10.46 m ²
C'. Distribuidor 1	4.14 m ²
C'. Habitación 1	15.95 m ²
C'. Lavadero	2.28 m ²
C'. Recibidor	8.01 m ²
C'. Sala de Estar / Comedor	29.86 m ²
Superficie TOTAL	115.72 m ²

Superficie Útil Exterior Vivienda	
Zona	Superficie
Balcón 1	9.31 m ²
Balcón 2	4.23 m ²
Superficie TOTAL	13.54 m ²

Superficie Construida Interior Vivienda	
Zona	Superficie
Superficie Construida Planta inferior	44.59 m ²
Superficie Construida Planta superior	88.34 m ²
Superficie TOTAL	132.93 m ²

Superficie Construida Exterior (al 50%)	
Zona	Superficie
Balcón 1	4.66 m ²
Balcón 2	2.12 m ²
Superficie TOTAL	6.79 m ²

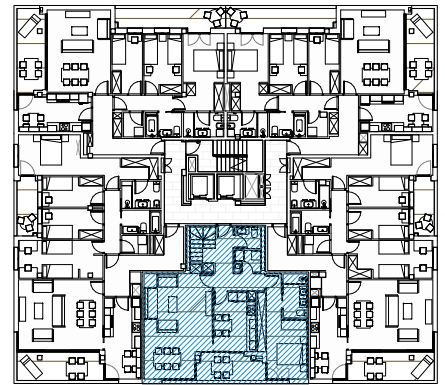


PLANTA SEXTA PUERTA TERCERA

1 : 50



PLANTA QUINTA



PLANTA SEXTA



ESCALA GRÁFICA: ESCALA A3 : 1/50



PROYECTO DE EDIFICIO PLURIFAMILIAR AISLADO DE 28 VIVIENDAS Y UN LOCAL EN LA CALLE DOCTOR TRUETA

sorigué

VIVIENDA 6^{03a}

C/ Doctor Trueta, 2 25001

V.20170522