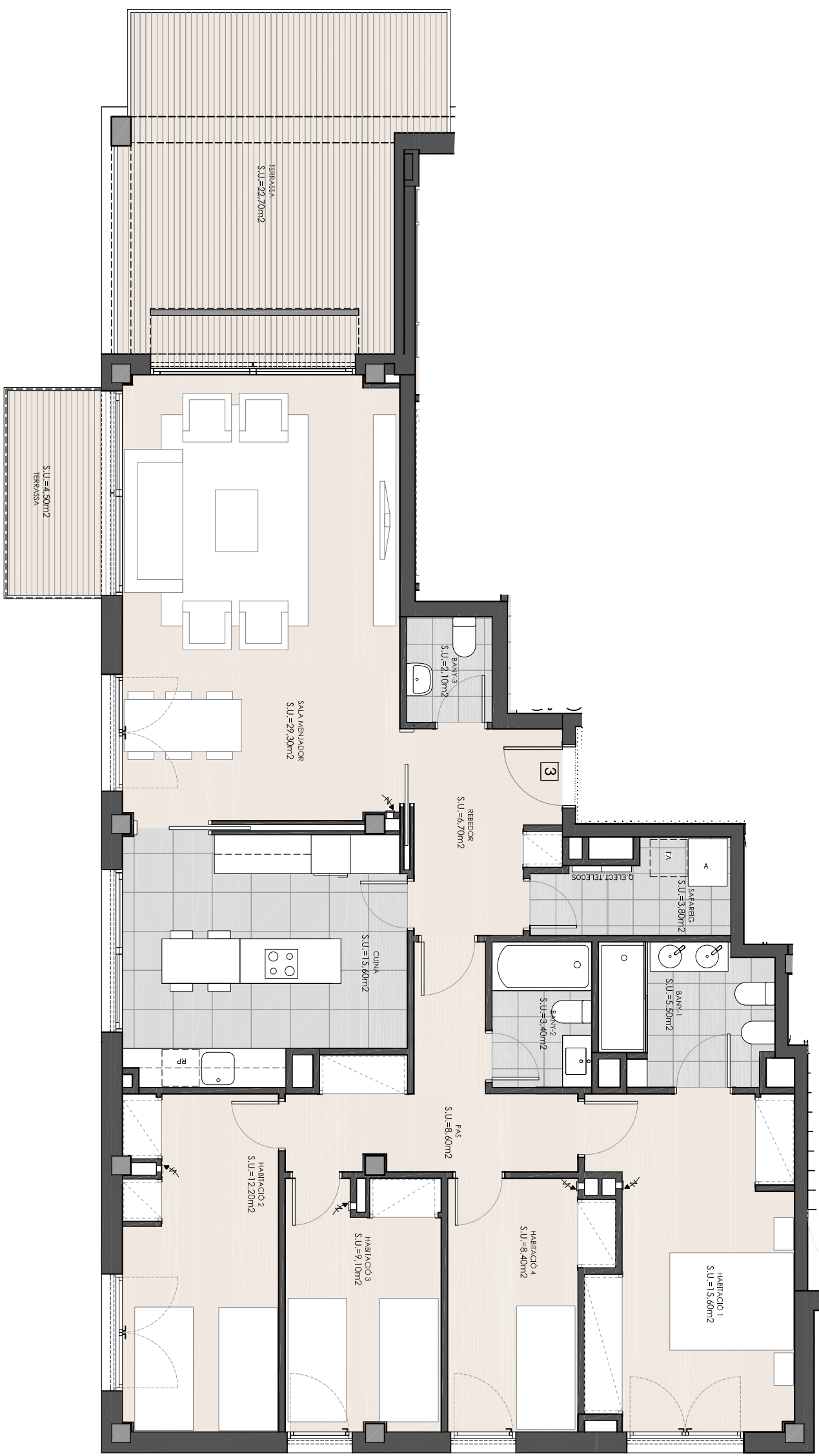


LAS CARACTERÍSTICAS DE LA VIVIENDA Y LAS INSTALACIONES ESTARÁN SUPEDITADAS A LAS EXIGENCIAS DE LAS NORMATIVAS VIGENTES, ASÍ COMO DE LAS SOLUCIONES TÉCNICAS DETERMINADAS POR LA DIRECCIÓN FACULTATIVA. PLANO DE PROYECTO EJECUTIVO, SUJETO A MODIFICACIONES Y A CRITERIO DE LA DIRECCIÓN FACULTATIVA. LAS SUPERFICIES DEFINITIVAS SERÁN LAS RESULTANTES DE LA EJECUCIÓN EN LA OBRA.



SEPTIMO 3ª	SUP. ÚTIL	S. CONSTRUIDA
SALA COMEDOR	29,30 m ²	
COCINA	15,60 m ²	
DORMITORIO-1	15,60 m ²	
DORMITORIO-2	12,20 m ²	
DORMITORIO-3	9,10 m ²	
DORMITORIO-4	8,40 m ²	
VESTIBULO	6,70 m ²	
LAVADERO	3,80 m ²	
PASO	8,60 m ²	
BAÑO-1	5,50 m ²	
BAÑO-2	3,40 m ²	
BAÑO-3	2,10 m ²	
TOTAL SUP. (sin terraza)	120,30 m ²	
TERRAZA	22,70 + 4,50 = 27,20 m ²	142,70 m ²

