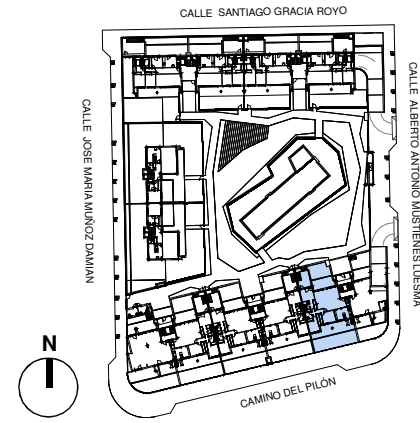
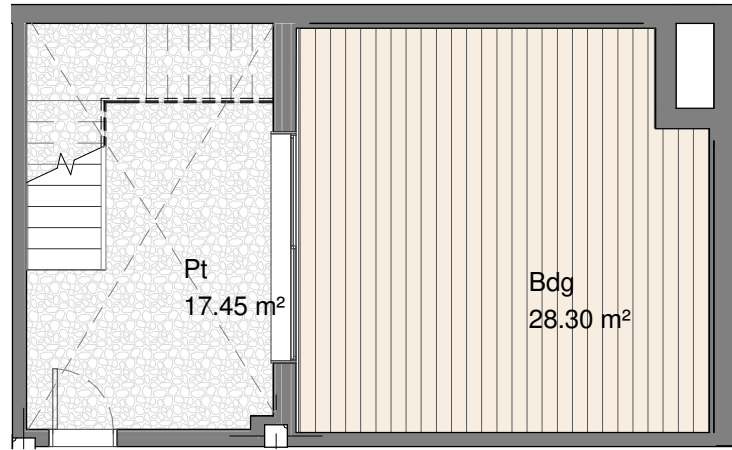
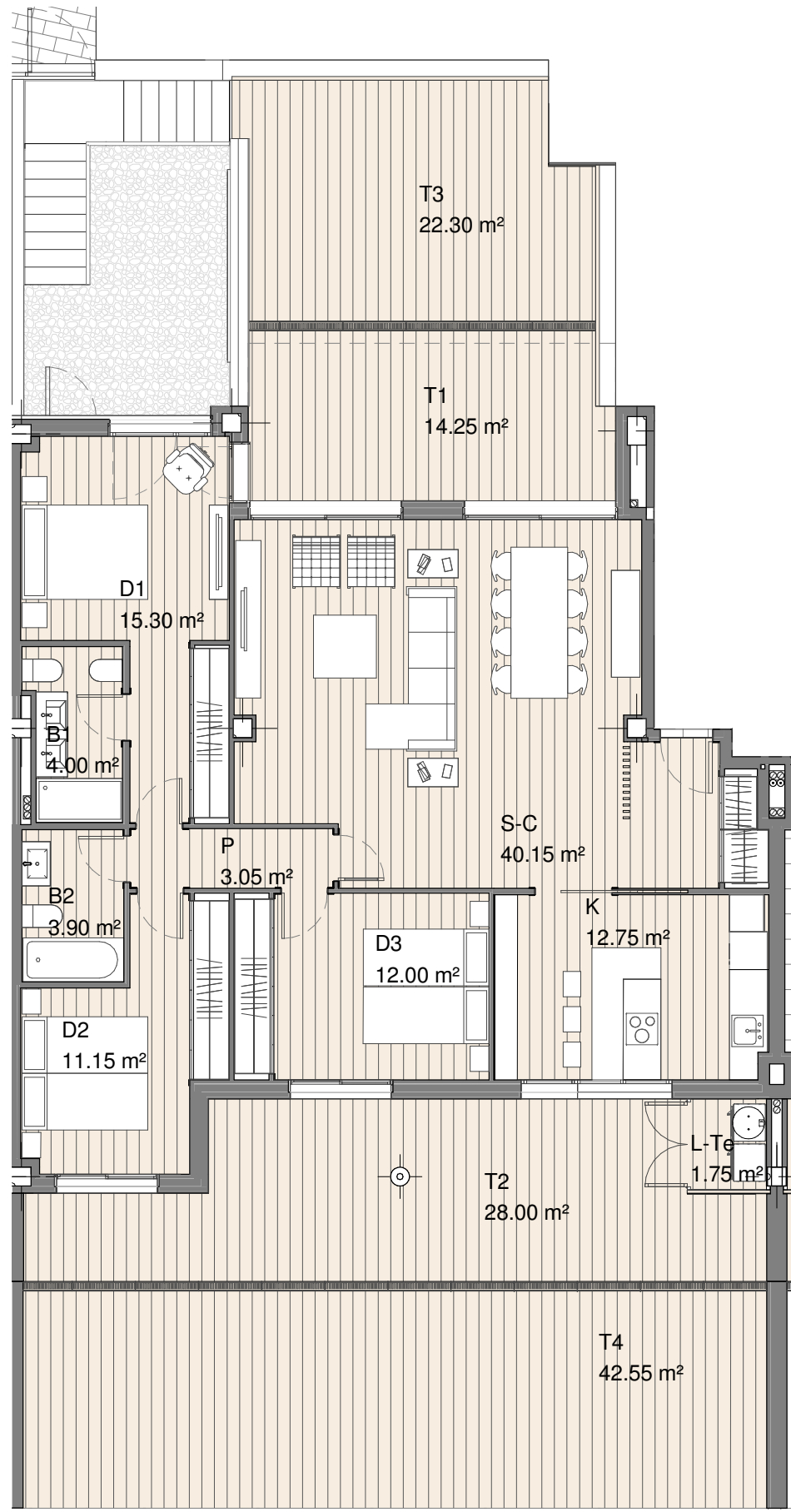


LAS CARACTERÍSTICAS DE LA VIVIENDA Y LAS INSTALACIONES ESTARÁN SUPEDITADAS A LAS EXIGENCIAS DE LAS NORMATIVAS VIGENTES, ASÍ COMO DE LAS SOLUCIONES TÉCNICAS DETERMINADAS POR LA DIRECCIÓN FACULTATIVA. PLANO DE PROYECTO BÁSICO, SUJETO A MODIFICACIONES A CRITERIO DE LA DIRECCIÓN FACULTATIVA. LAS SUPERFICIES DEFINITIVAS SERÁN LAS RESULTANTES DE LA EJECUCIÓN EN LA OBRA.



Superficies Vivienda Bloque B Escalera 3 Planta Baja Puerta 2	
Superficie Útil Interior	130.60 m ²
Superficie Útil Exterior	126.30 m ²
Superficie Útil Total	256.90 m ²



Escala 1/100 en A3 **VIVIENDA: BLOQUE B ESC. 3 PL. B PUERTA 2**

CONJUNTO RESIDENCIAL DE 36 VIVIENDAS, APARCAMIENTO Y ZONA COMUNITARIA
C/ SANTIAGO GRACÍA ROYO, C/ ALBERTO ANTONIO MUSTIENES LUESMA, CAMINO DEL PILÓN
Y C/ JOSE MARÍA MUÑOZ DAMIÁN. SECTOR 56/1, MANZANA 8. ZARAGOZA

soriguè