

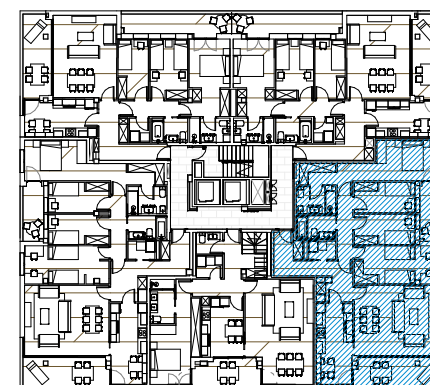
LAS CARACTERÍSTICAS DE LA VIVIENDA Y LAS INSTALACIONES ESTARÁN SUJETAS A LAS EXIGENCIAS DE LAS NORMATIVAS VIGENTES, ASÍ COMO EN LAS SOLUCIONES TÉCNICAS DETERMINADAS POR LA DIRECCIÓN FACULTATIVA. PLANO DE PROYECTO SUJETO A MODIFICACIONES EN OBRA Y A CRITERIO DE LA DIRECCIÓN FACULTATIVA. LAS SUPERFICIES DEFINITIVAS, SERÁN LAS RESULTANTES DE LA EJECUCIÓN EN LA OBRA.

Superficie Útil Interior Vivienda.	
Zona	Superficie
D. Baño 1	4.45 m ²
D. Baño 2	4.01 m ²
D. Cocina	12.81 m ²
D. Distribuidor	4.39 m ²
D. Habitación 1	18.43 m ²
D. Habitación 2	8.02 m ²
D. Habitación 3	7.99 m ²
D. Habitación 4	13.78 m ²
D. Lavadero	2.15 m ²
D. Recibidor	11.76 m ²
D. Sala de estar / Comedor	25.99 m ²
Superficie TOTAL	113.79 m ²

Superficie Útil Exterior Vivienda.	
Zona	Superficie
Balcón 1	12.48 m ²
Balcón 2	5.96 m ²
Superficie TOTAL	18.43 m ²

Superficie Construida Interior Vivienda.	
Zona	Superficie
Superficie Construida	130.84 m ²
Superficie TOTAL	130.84 m ²

Superficie Construida Exterior Vivienda (al 50%).	
Zona	Superficie
Balcón 1	6.24 m ²
Balcón 2	2.98 m ²
Superficie TOTAL	9.22 m ²



PLANTA PRIMERA



PLANTA PRIMERA PUERTA SEGUNDA

1 : 50



ESCALA GRÁFICA: ESCALA A3 : 1/50



VIVIENDA 1º2ª
PROYECTO DE EDIFICIO PLURIFAMILIAR AISLADO DE 28 VIVIENDAS Y UN LOCAL EN LA CALLE DOCTOR TRUETA

C/ Doctor Trueta, 2 25001

sorigué

V.20170522